



WORKSHOP ZVIČINA

WORKSHOP ZVIČINA

5.-7.11.2021 a 8.-10.4.2022 Hotel Pod Zvičinou

Spolek Podkrkonoší žije, z.s. & Nadace Via

Tomáš Zmek (FA ČVUT)
Jonáš Krýzl (UMPRUM)
Jana Moravcová (UMPRUM)
Jan Novotný (FA ČVUT)
Marek Petřík (FA ČVUT)
Patrik Platil (UMPRUM)
Alexander Storek (UMPRUM)
Alexandra Sypeňová (FA ČVUT)
Tatiana Šebová (FA ČVUT)

Na jaře 2021 nás oslovil Spolek Podkrkonoší žije, z.s. & Nadace Via s nabídkou na organizování studentského workshopu na zlepšení vnímání kopce Zvičina. Na práci se podíleli studenti FA ČVUT a UMPRUM, workshop se konal pod záštitou Nadace Via, v programu Živá komunita. Cílem programu je, aby se lidé zajímali více o veřejný prostor, podíleli se na zlepšování sousedských vztahů, budovali vzájemnou důvěru, přispívali k soběstačnosti místních společenství a vytvářeli si hlubší vztah ke krajině.

Cílem workshopu nebylo představit konkrétní projekty, cílem bylo zkusit se nestranně zamyslet nad místními problémy, zkusit nastínit možné směry přemýšlení od větších zásahů až po zásahy minimální, intimní, vycházející z daného místa a odrážející daný čas. Jednotlivé návrhy by měly generovat diskusi, naznačovat možné směry, klást otázky, nejsou tím nejdůležitějším, nejdůležitějším výsledkem pro Zvičinsko je, že se otevřela konstruktivní diskuse, do které se zapojili jak zástupci místních samospráv, tak místní obyvatelé, diskuse, která se snad stane přirozenou součástí života místní komunity.

Workshop byl nakonec rozdělen na dvě části, v té podzimní, konané na začátku listopadu 2021, se každý ze zúčastněných snažil odpovědět na otázku identity místa, hledal problémové faktory a zkoušel nacházet odpovědi na otázku, co je charakterem a jedinečností Zvičiny a jak tento charakter posílit či vyjasnit. Výsledkem workshopu pak byla prezentace a následná veřejná diskuse nad jednotlivými návrhy.

Jarní část workshopu, konaná počátkem dubna 2022, již měla za cíl vytvořit na základě diskusí, zpětné vazby na podzimní workshop, zveřejněné prezentace a dle nových podnětů od místních ucelený materiál, propojující jednotlivé vstupy v různých měřítcích i v míře zásahů do jednoho celku. Zatímco byl první workshop především o individuální práci, při druhém workshopu již všichni pracovali s vědomím celku, se znalostí návrhů ostatních, případně se zpětnou vazbou na své původní návrhy. Výstup tak není prezentací návrhů jednotlivých autorů, ale prezentací celku.

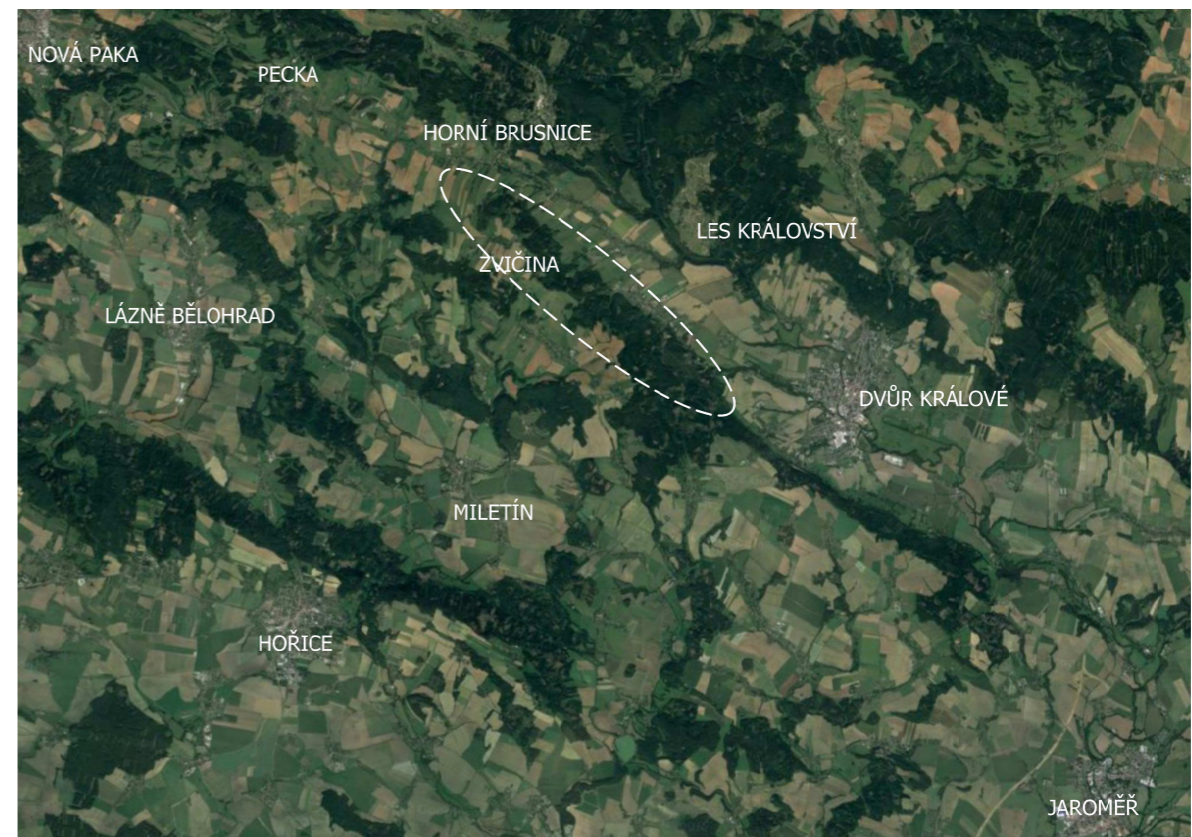
Výsledek nelze brát jako komplexní zadání pro územní studii, ale jako jeden z možných podkladů, na který lze v této studii navazovat, podklad, s kterým se seznámila již podstatná řada představitelů místní samosprávy a kraje, podklad, který byl tvořen společnou diskusí pod Zvičinou.

Proto Tepny, Žíly, Zvičina.

I. TEPNY

Tepny. Základní směry, základní trasy, tranzitní linie, které provazují a prokrvují celé území od jihovýchodu k severozápadu, mezi Jaroměří a Novou Pakou. Základní distribuční tahy, na které pak navazují klidnější, místní, příčné trasy.

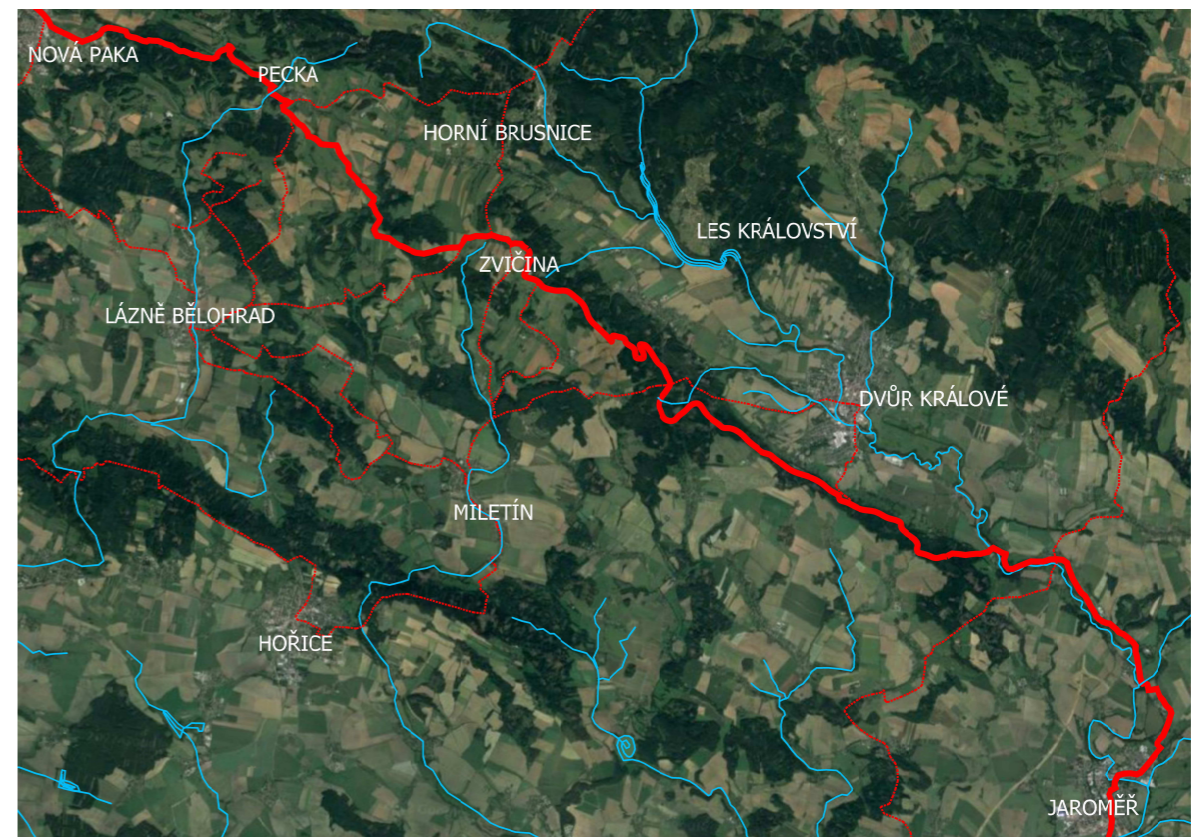
I. TEPNY



KONTEXT

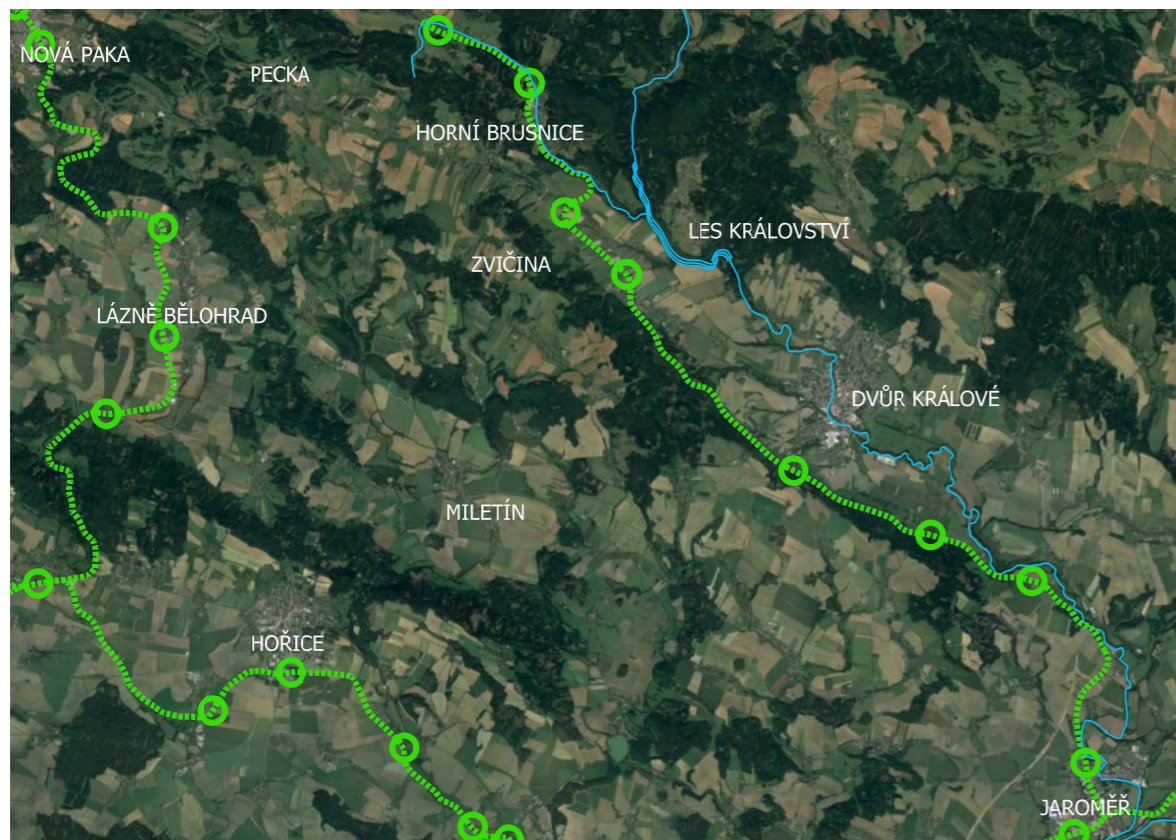
Jasně topografické linie směřující ze severozápadu k jihovýchodu, od jihu pozvolně stoupající hřeben Zvičiny prudce padá k severu do údolí Brusnice, následovaném údolím Labe a v pozadí Krkonoše.

I. TEPNY



HŘEBEN / TURISTICKÉ TRASY / VODNÍ PLOCHY

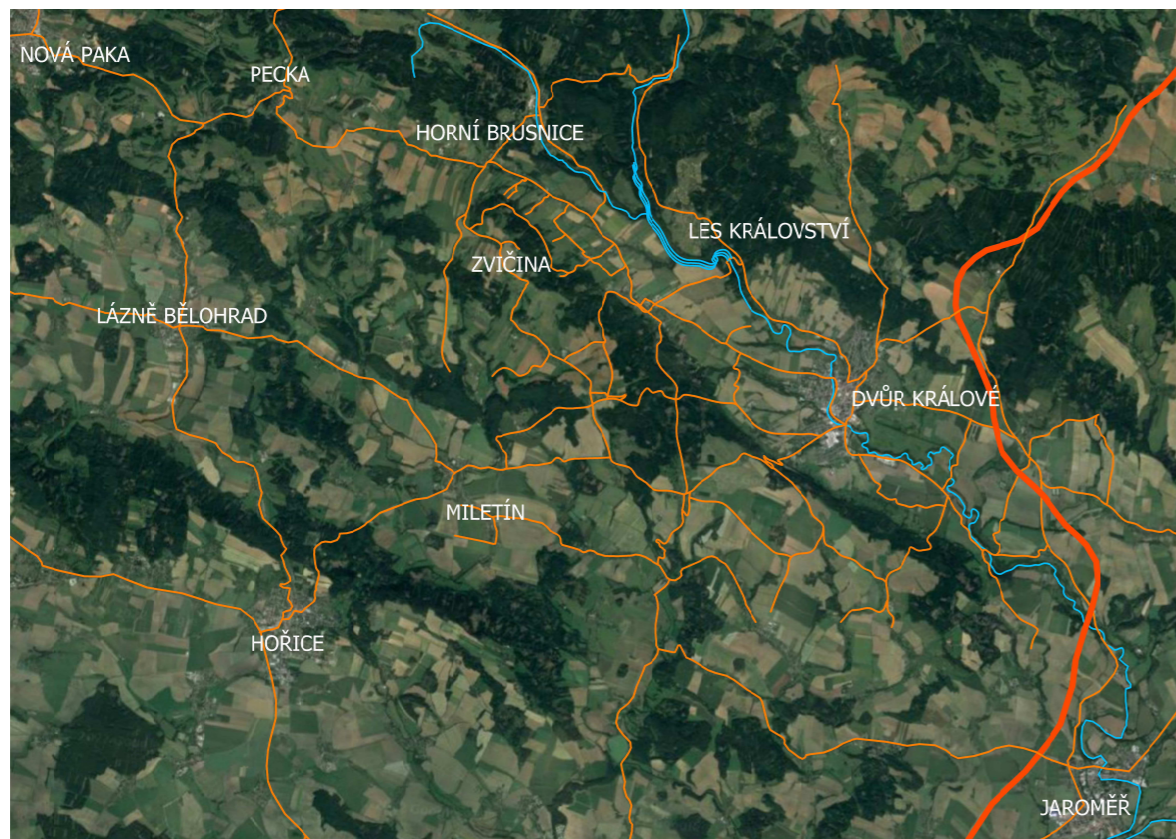
Základní hřebenová osa, tepna, propojující dálkové směry Jaroměř - Nová Paka. Podélná osa mezi Polabím a Podkrkonoším.



ZELEZNIČNÍ SÍŤ

Železnice sleduje morfologické uspořádání. Základní propojení údolím Brusnice, možné nástupy, návraty. Nová zastávka Zvičina v těžišti oblasti, na pomezí Horní a Dolní Brusnice.

I. TEPNY



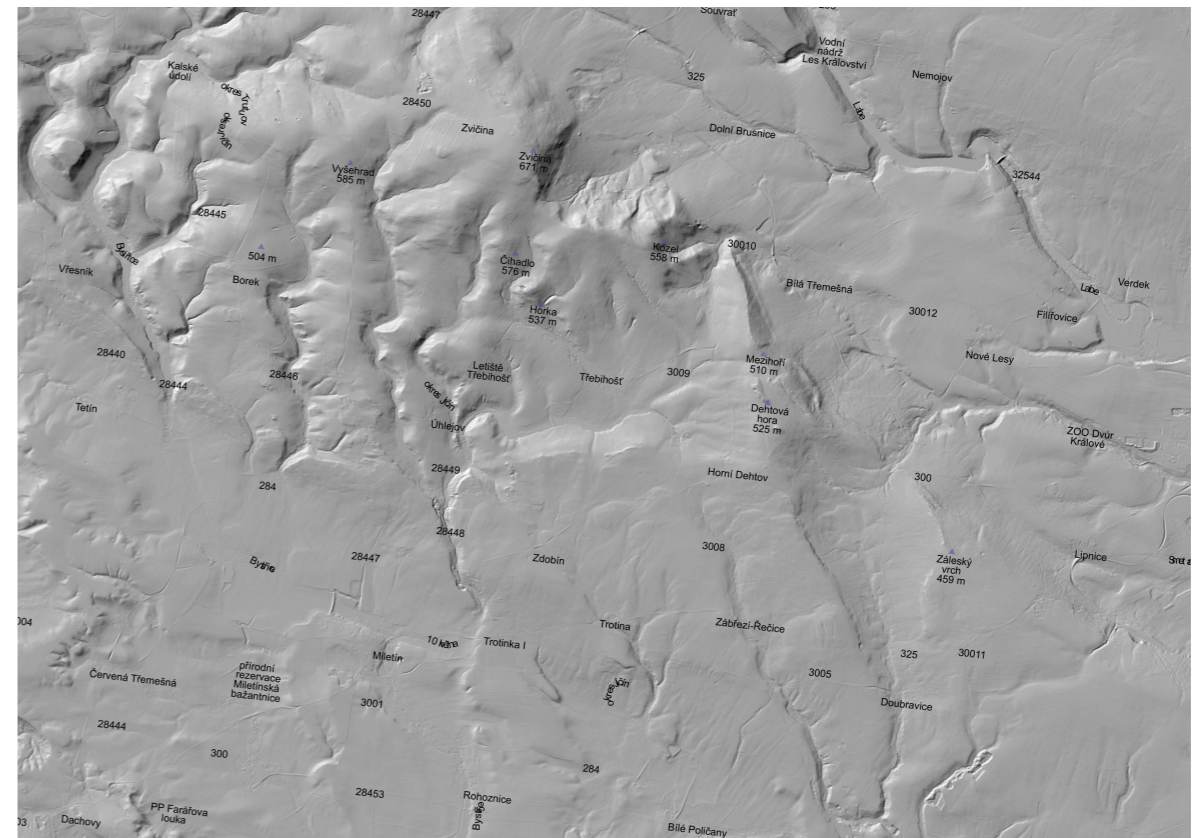
SILNIČNÍ SÍŤ

Kapacitní dálniční tah Hradec Králové - Náchod, zkrácení dojezdu do území. V území pak již jen stávající silniční síť bez nároku na vyšší kapacity či rychlost.

II. ŽÍLY

Žíly. Jemná síť cest navazující na hlavní tranzitní tepny, linie, síť prokrvující celé území jak cestami, tak sítí bodů, míst, zastavení, nových atraktorů území. Tepny jako rychlé spojky procházející podélně celým územím, oproti tomu jsou žíly pevně vrostlé do krajiny, provázané s daným místem, výhledem, atmosférou. Žíly propojují příčnými směry, jsou na osách zpomalení.

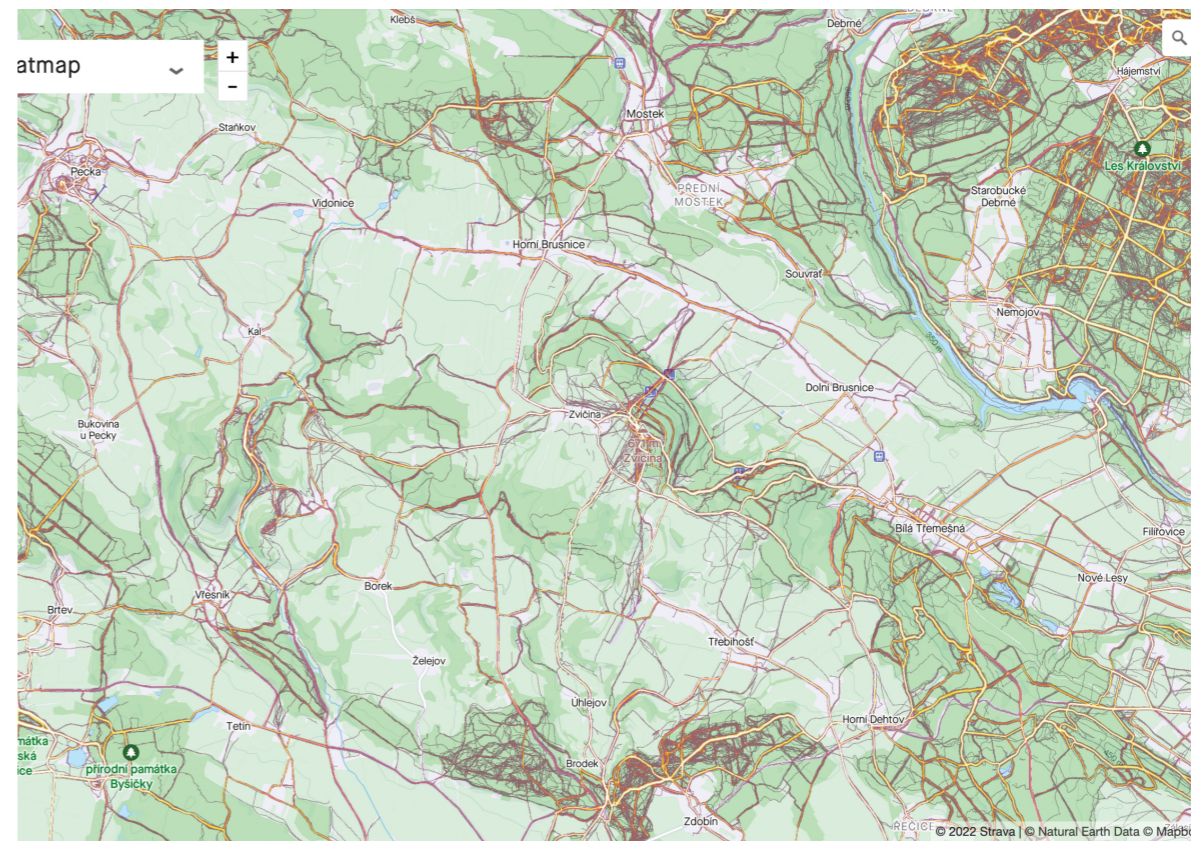
II. ŽÍLY



GEORELIÉF

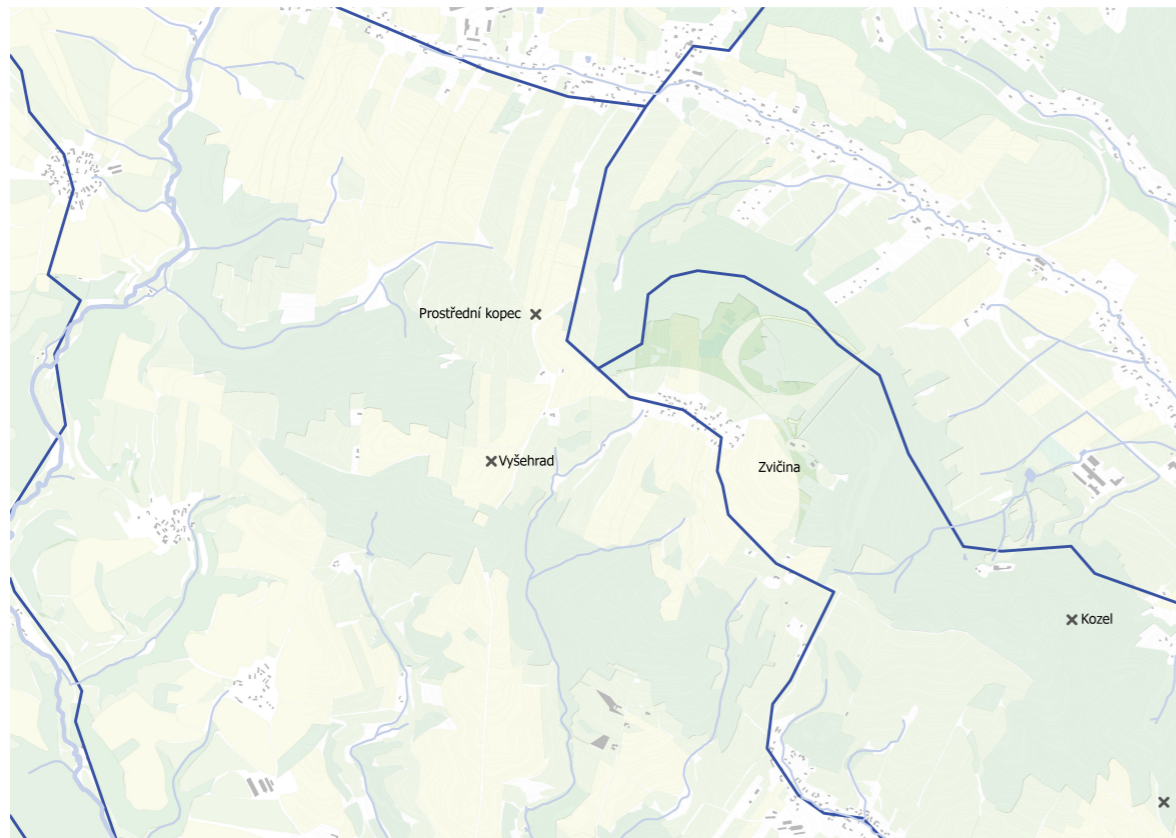
Reliéfní mapa území s dramatickým zlomem hřebenu mezi Zvičinou a Kozlem a jasně patrným údolím Labe.

II. ŽÍLY

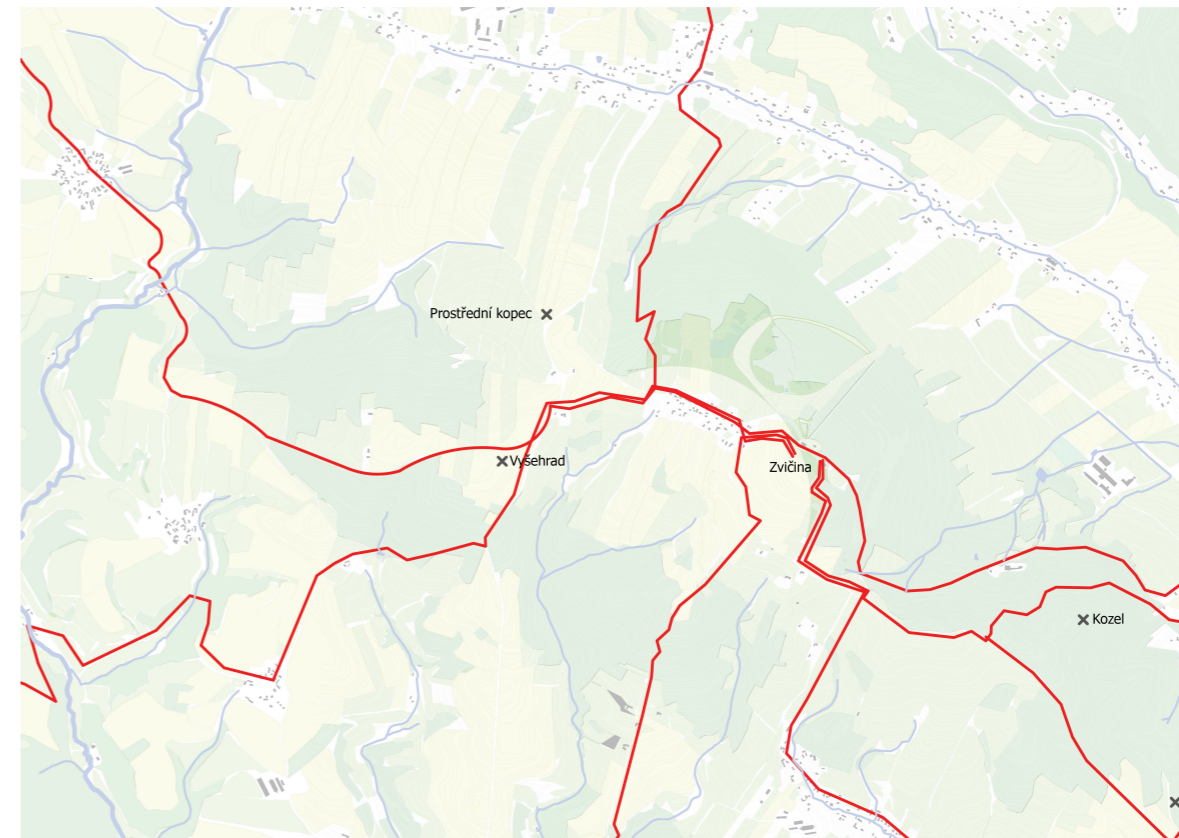


HEAT MAPY

Heatmapy ukazující četnost pohybů v území. Zvičina možná překvapivě není příliš využívána, pás kolem Zvičiny pak zcela nevyužíván.

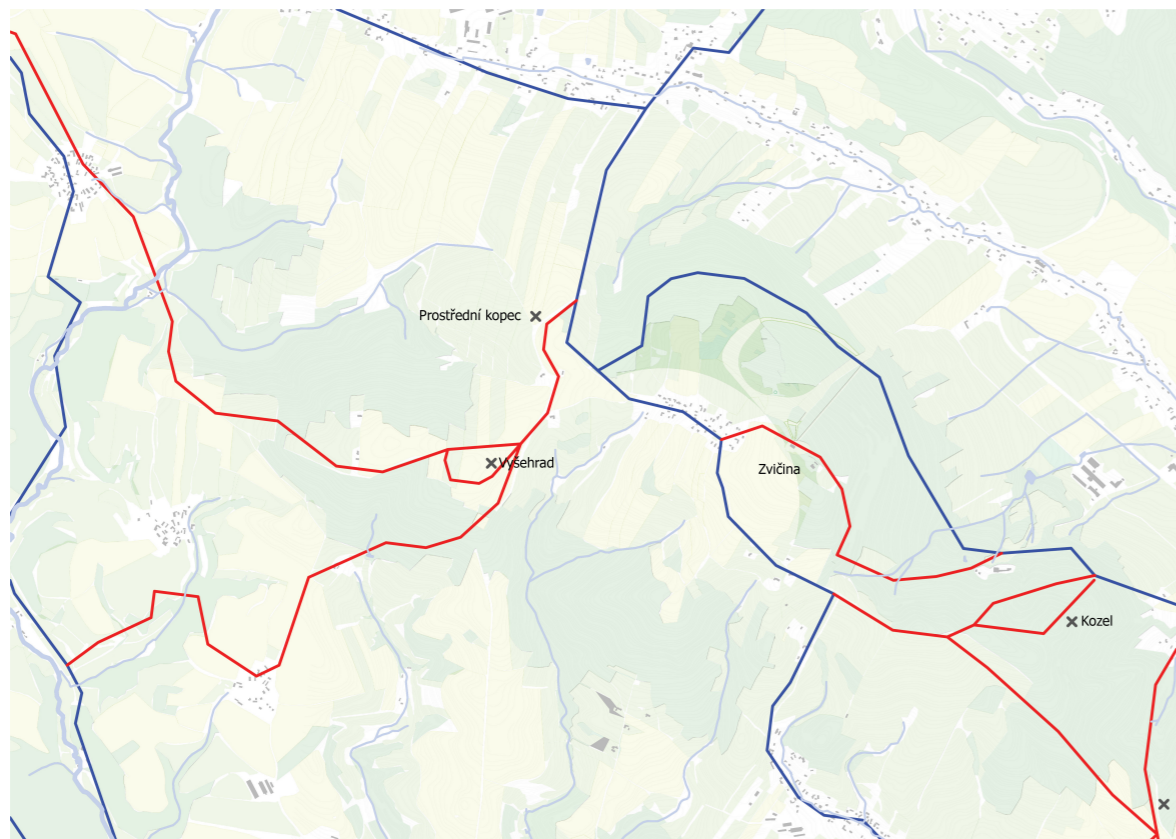


CYKLO STAV
Stávající síť cyklostezek v okolí Zvičiny.



TURISTIKA STAV
Stávající síť turistických stezek a cest.

II. ŽÍLY

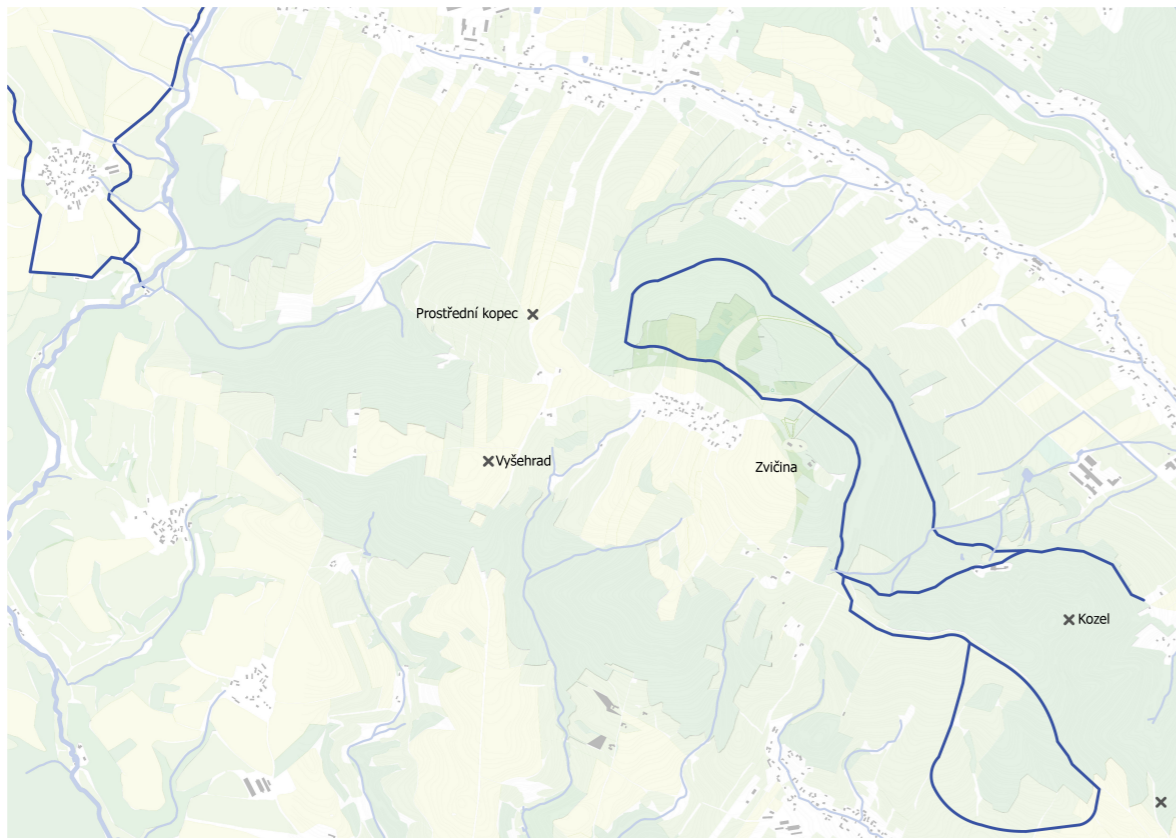


CYKLO NÁVRH
Návrh doplnění cyklostezek s možným rozdělením dle obtížností.

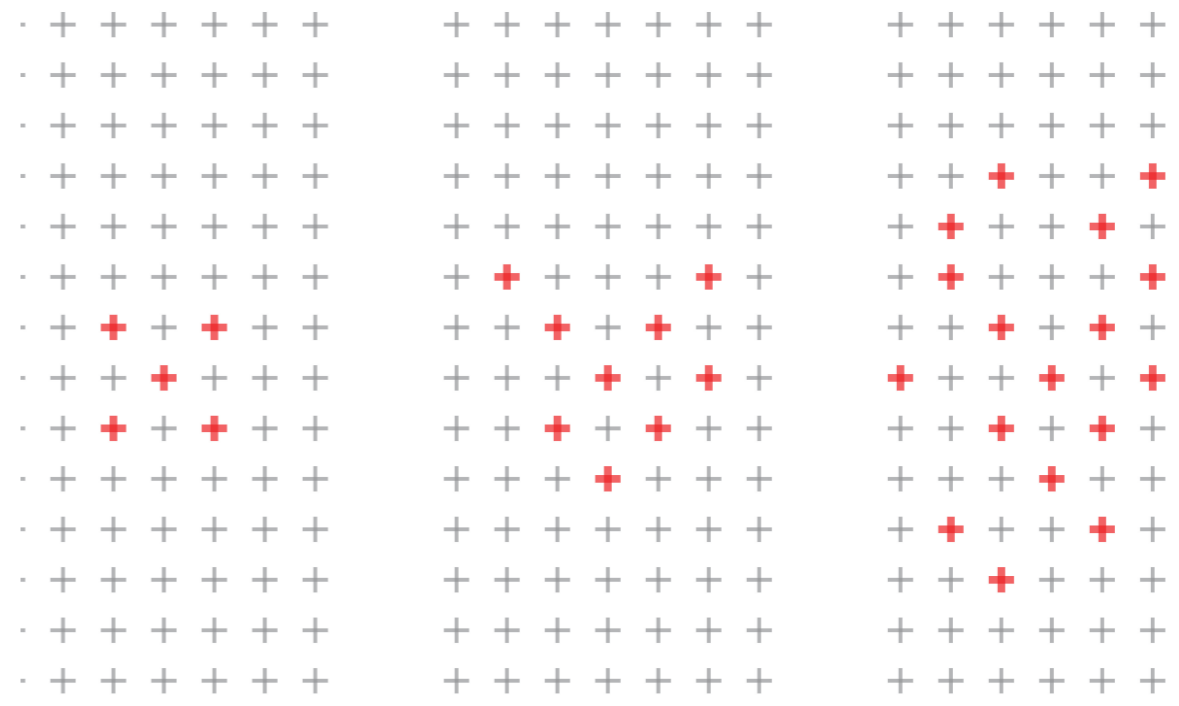
II. ŽÍLY



TURISTIKA NÁVRH
Návrh možného doplnění turistických stezek.



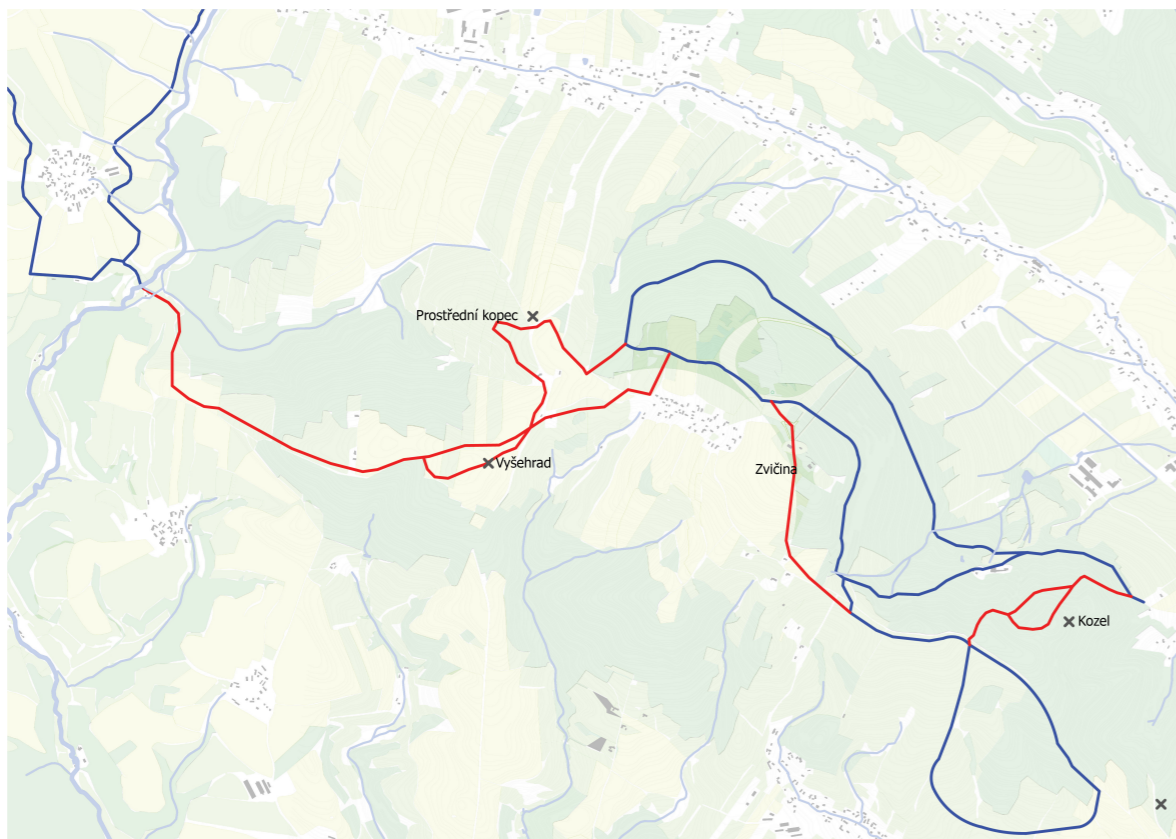
BĚŽKY STAV
Stávající běžkařský okruh.



běh v čase

ETAPIZACE
Abstrahované schema zásahů a jejich možného rozrůstání v čase.

II. ŽÍLY



BĚŽKY NÁVRH
Propojení a provázání běžkařských okruhů pro možné delší výlety.

II. ŽÍLY



LOKACE
Hotel Lázně pod Zvičinou, cesty na Zvičinu, kostel sv. Jana Nepomuckého, Raisova chata, vysílače, parking přesunutý k vesnici.



ZVIČINA STAV

Stav vrcholu s chatou, kostelem, vysílači a provozními budovami, velkou zpevněnou plochou pro mezideponii dřeva, parkovištěm.



CESTY

Cesty v okolí vrcholu Zvičiny.

II. ŽÍLY



ZVIČINA NÁVRH

Maximální možné očištění vrcholu, zůstávají pouze podstatné věci, tzn. kostel sv. Jana Nepomuckého, Raisova chata a nepřemístitelné stožáry vysílačů, provozní zázemí je redukováno a umístěno pod zemí. Plocha mezideponie zrušena, parking posunut k vesnici, pouze pěší přístup na vrchol.

II. ŽÍLY

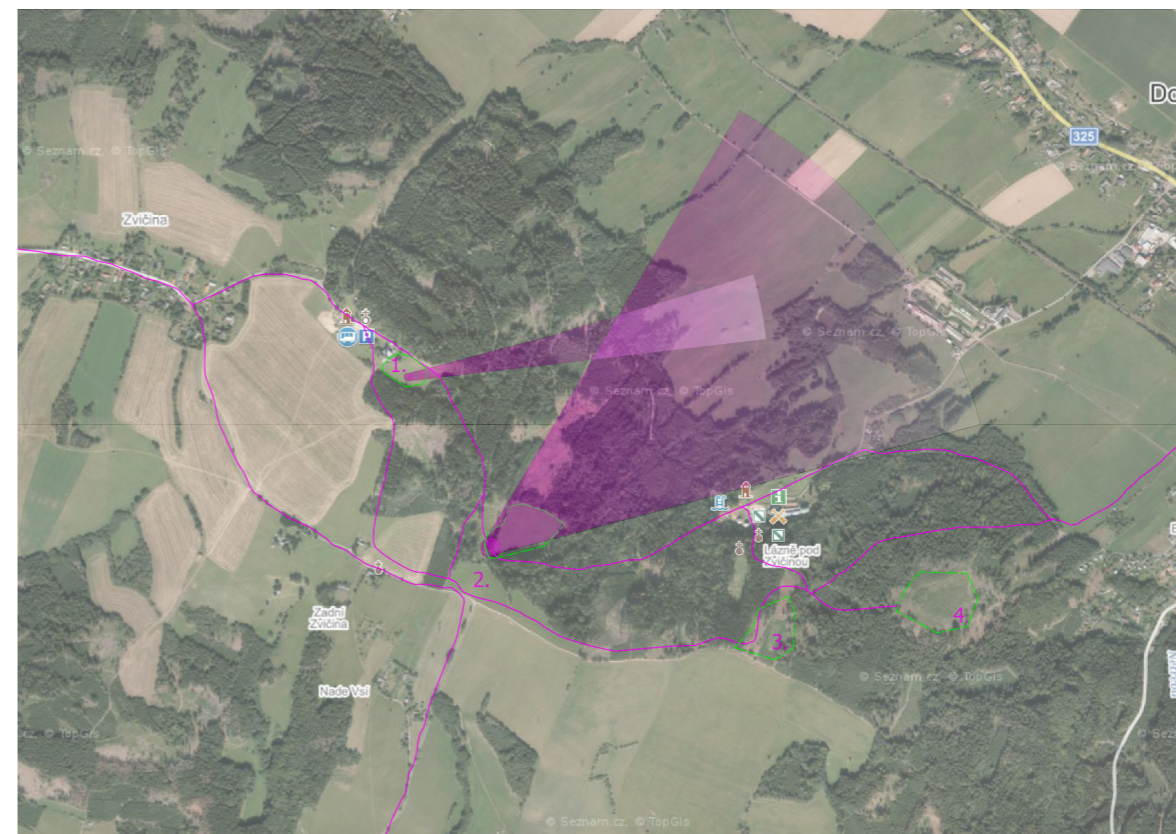


PLOCHY A BODY

Lokalizace možných míst k zastavení, ke koncentrování výhledu s doplněným mobiliářem.



POLOHA 1
Výhled na východ na přehradu Les Království.



POLOHA 2
Výhled na Podkrkonoší severovýchodním směrem.

II. ŽÍLY

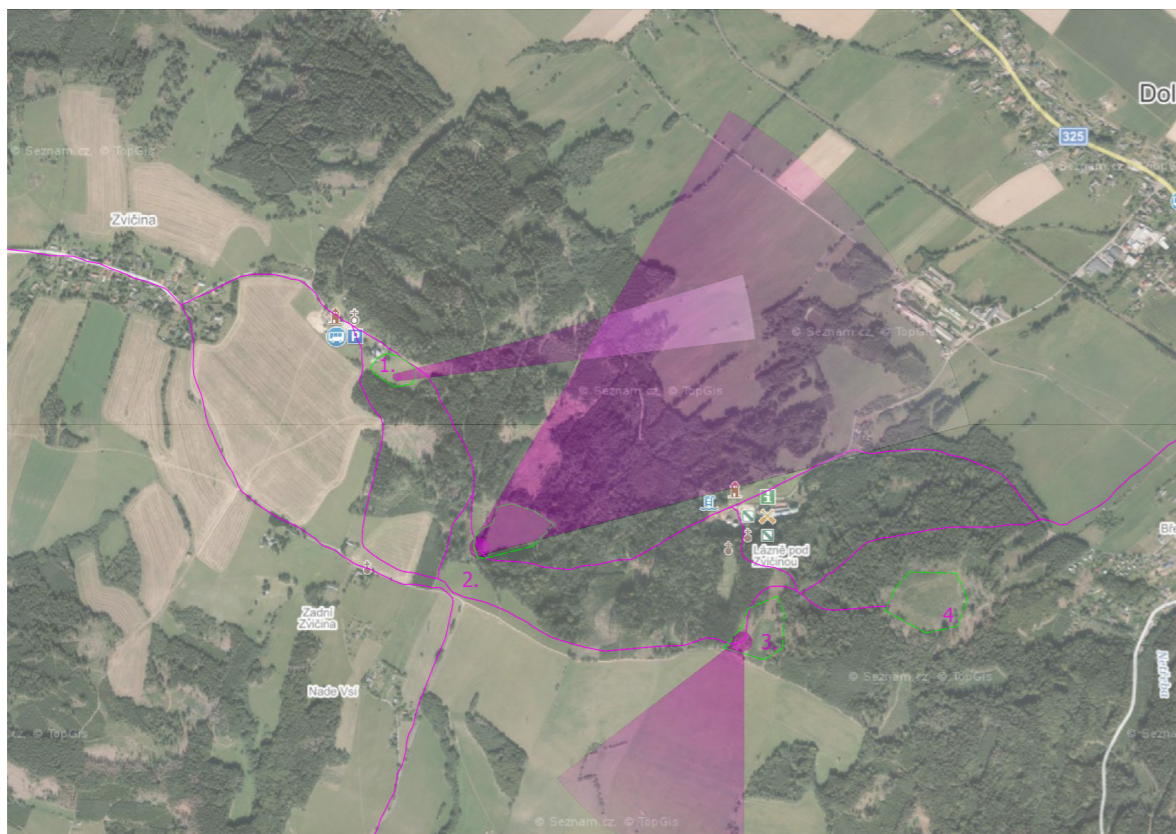


VÝHLEDOVÁ RAMPA
Výhledové plato nekontaminující panorama kopce Zvičina, ale nabízející směřovaný, soustředěný výhled.

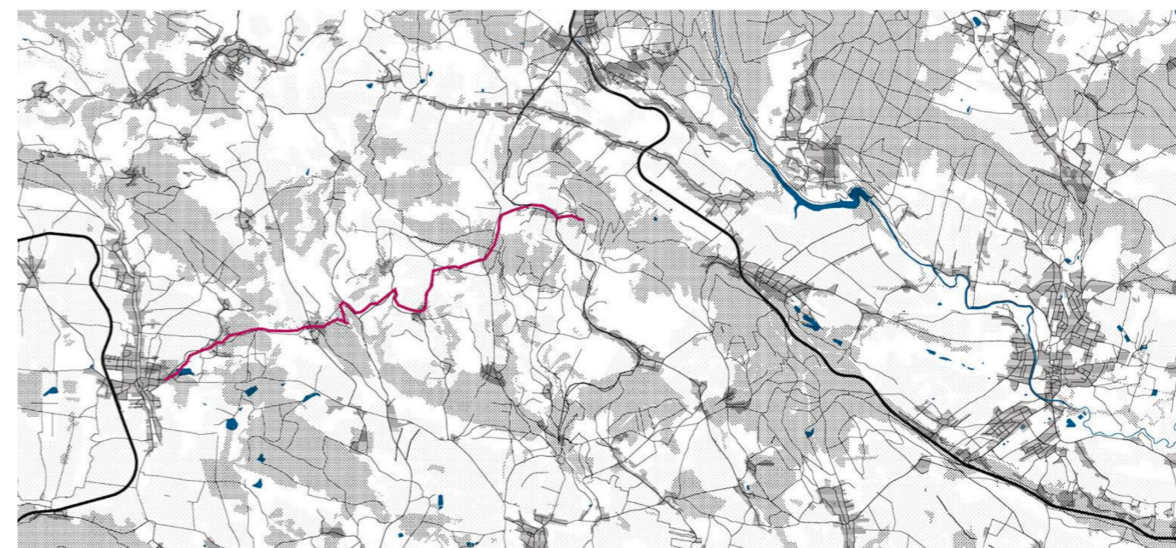
II. ŽÍLY



ODPOČINKOVÉ PLATO
U cesty je doplněno odpočinkové plato k posezení, lehnutí si, piknik.



POLOHA 3
Výhled jihozápadním směrem do Polabské roviny.



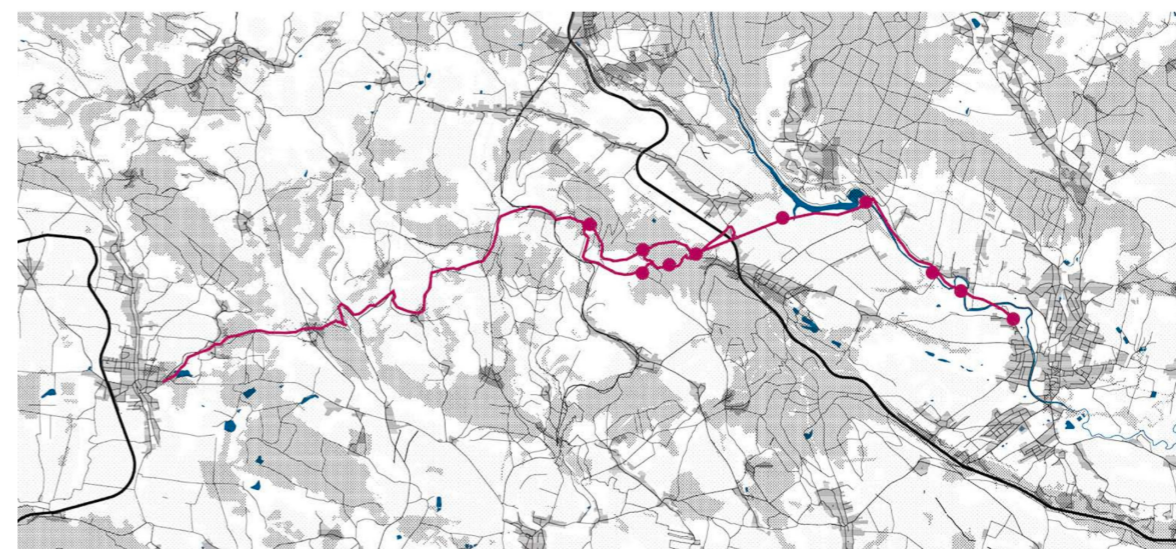
POUTNÍ CESTA
Stávající Naučná stezka Po stopách K. V. Raise vedoucí z Lázní Bělá na Zvičinu.

II. ŽÍLY



ZASTAVENÍ
Doplnění zastavení o stélu a lavičky k odpočinku.

II. ŽÍLY

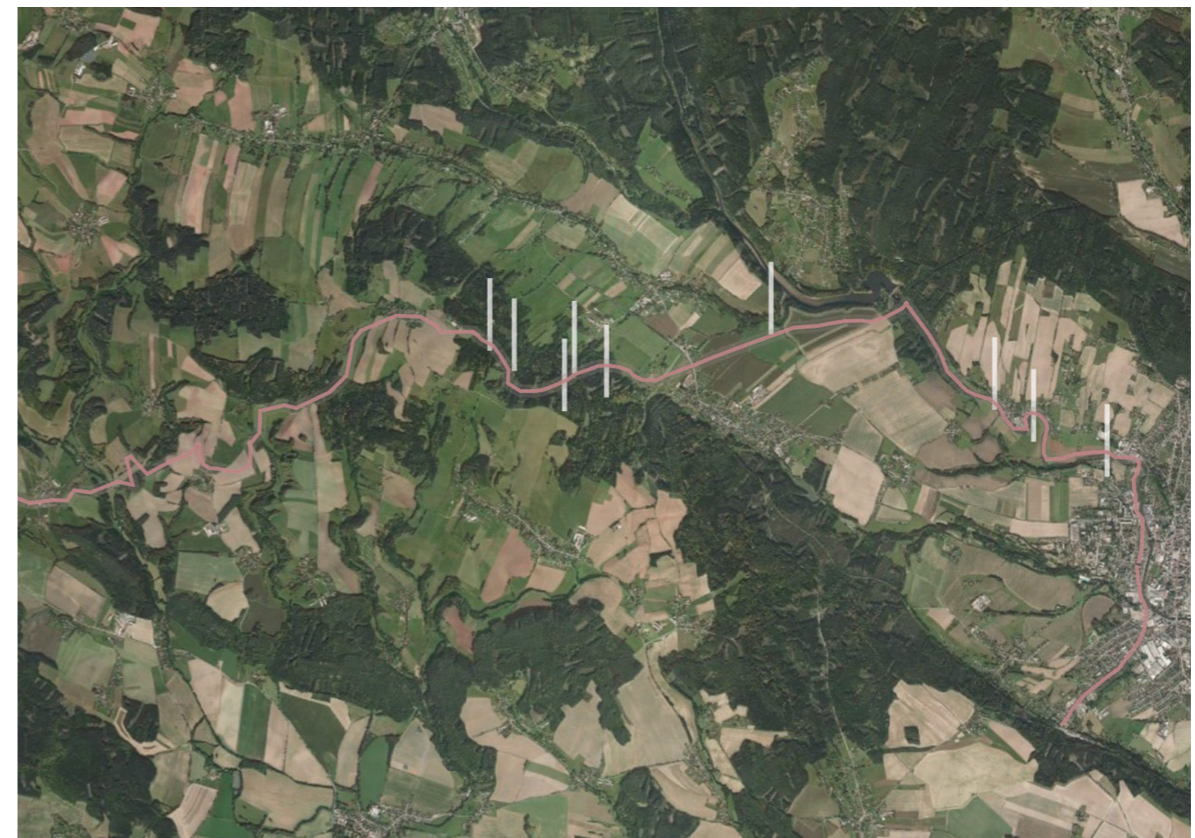


PRODLOUŽENÍ POUTNÍ CESTY
Stávající Naučná stezka Po stopách K. V. Raise je protažena ze Zvičiny až do Dvora Králové a tvoří tak alternativu k Cestě K. J. Erbena



MOBILIÁŘ

Nově doplněná stezka přes Klosův mlýn, Les Království a Dřevěný most do Dvora Králové je doplňována o prvky mobiliáře, odpočinková plata, lavičky, schody atd.



CELEK

Nová trasa se odpojuje z Cesty K. J. Erbena, vede v trase Stezky Po stopách K. V. Raise přes Zvičinu a dále kolem přehrady Lesu Království a napojuje se zpět na Cestu K. J. Erbena ve Dvoře Královém.

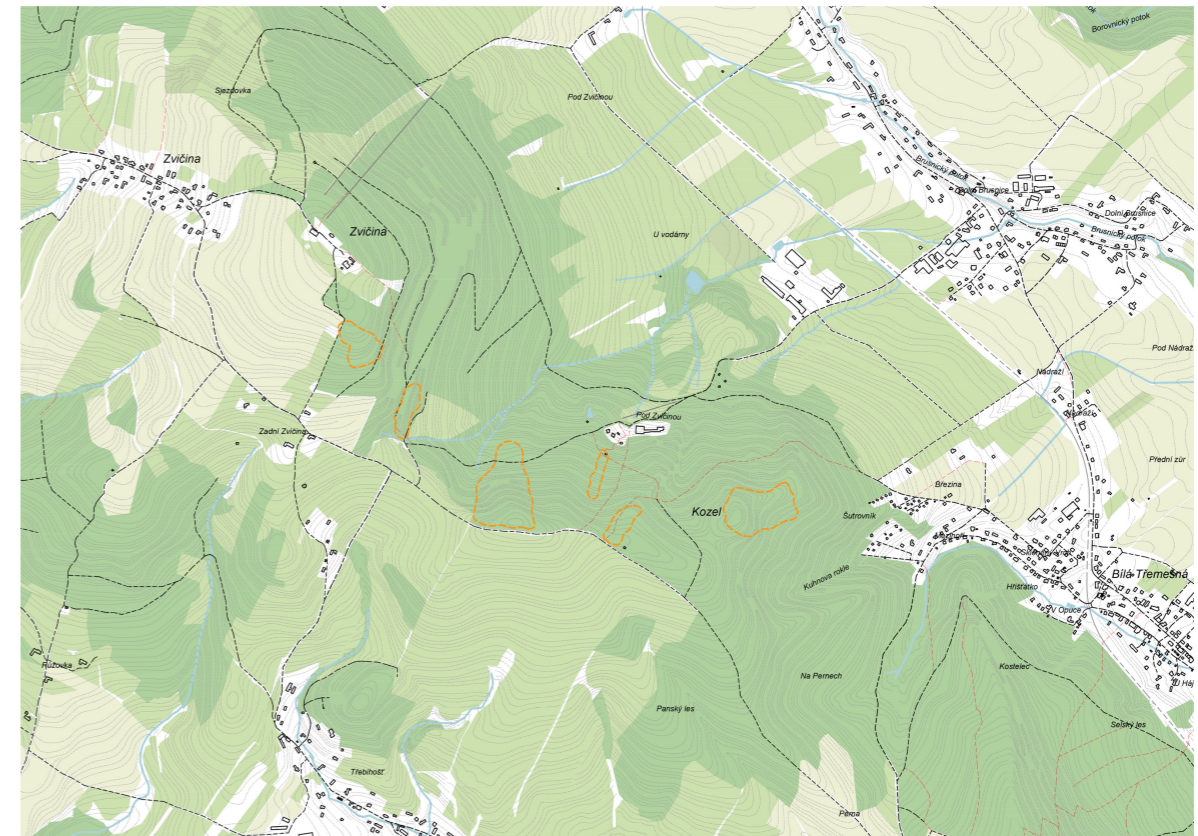
II. ŽÍLY



MOST

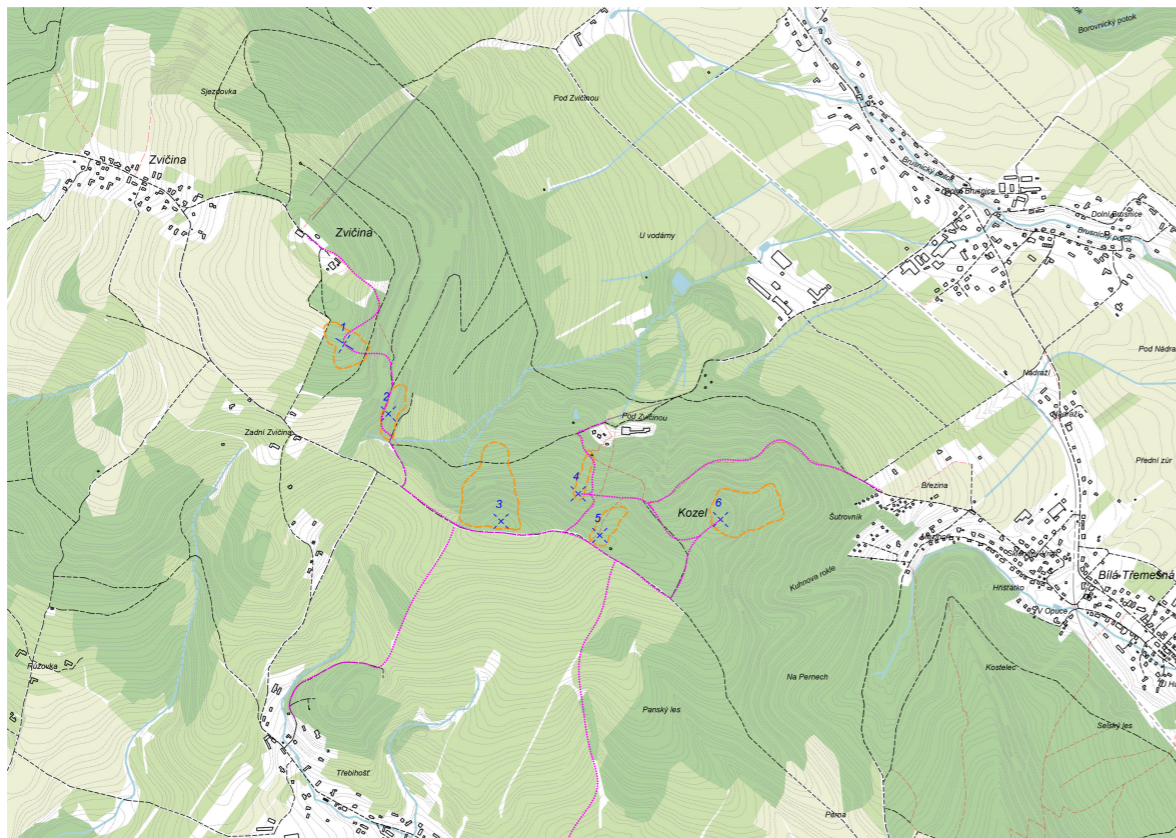
Stezka podél Labe a Lesu Království je doplněna o most u bývalého Klosova mlýna.

II. ŽÍLY



STAV LESA

Les je postupně na různých místech těžen, tím stále vznikají nové a nové nepoznané mýtiny, je to stále se obnovující proces.



BODY, CESTY

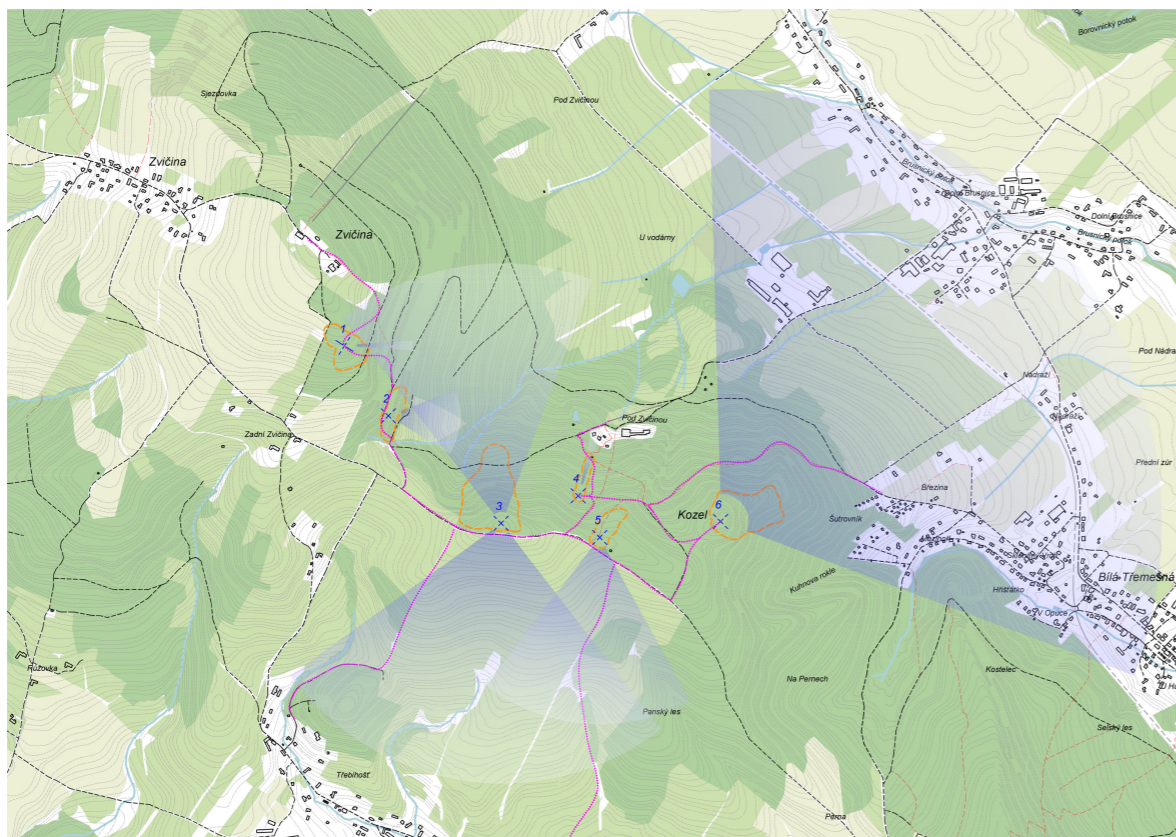
Mýtiny jsou propojovány cestami, během lidského života vznikají nové mýtiny, nová místa, staré mýtiny jsou postupně naopak zalesňovány.



BOD 2

Nová dočasná platforma pro výhled na Krkonoše.

II. ŽÍLY



VÝHLEDY

Na nově vykácených mýtinách je možno budovat jednoduché, dočasné konstrukce, zastavení, místa nových výhledů.

II. ŽÍLY



BOD 4

Průsek nad hotelem Lázně pod Zvičinou s odpočívkou.



BOD 3
Holé vrcholky umožní výhledy do všech stran.



BOD 5
Plato na vrcholu Kozlu lze využívat přes den.

II. ŽÍLY



BOD 3
Zvičinsko je území s velmi malou mírou světelného smogu, nová pozorovací místa tak tvoří síť možných a nerušených základů pro amatérské astronomy.

II. ŽÍLY



BOD 5
Ale i v noci jako podstavu pro dalekohled na pozorování hvězd.



BOD 6
Plato s výhledem na přehradu Les Království.

II. ŽÍLY



BOD 6
Noční výhledy do krajiny a na hvězdy.

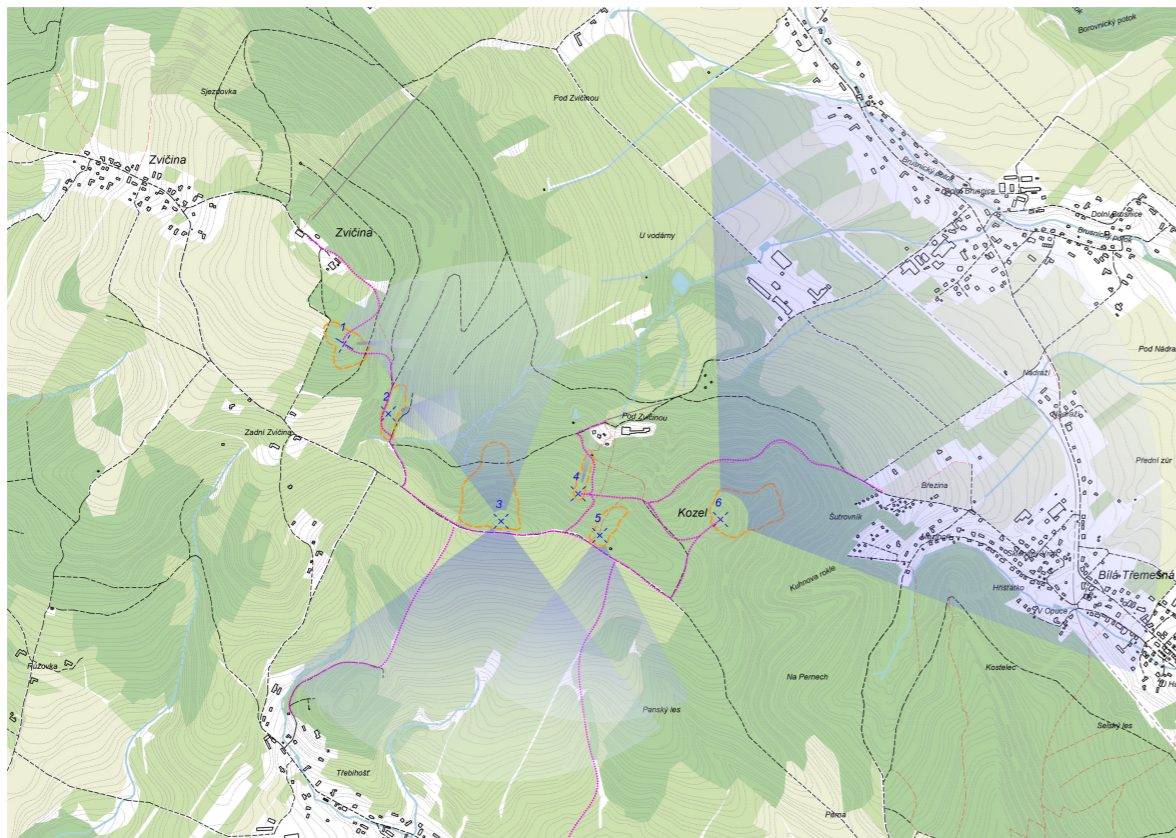


CESTA V LESE
Navigace po cestách ve dne.

II. ŽÍLY



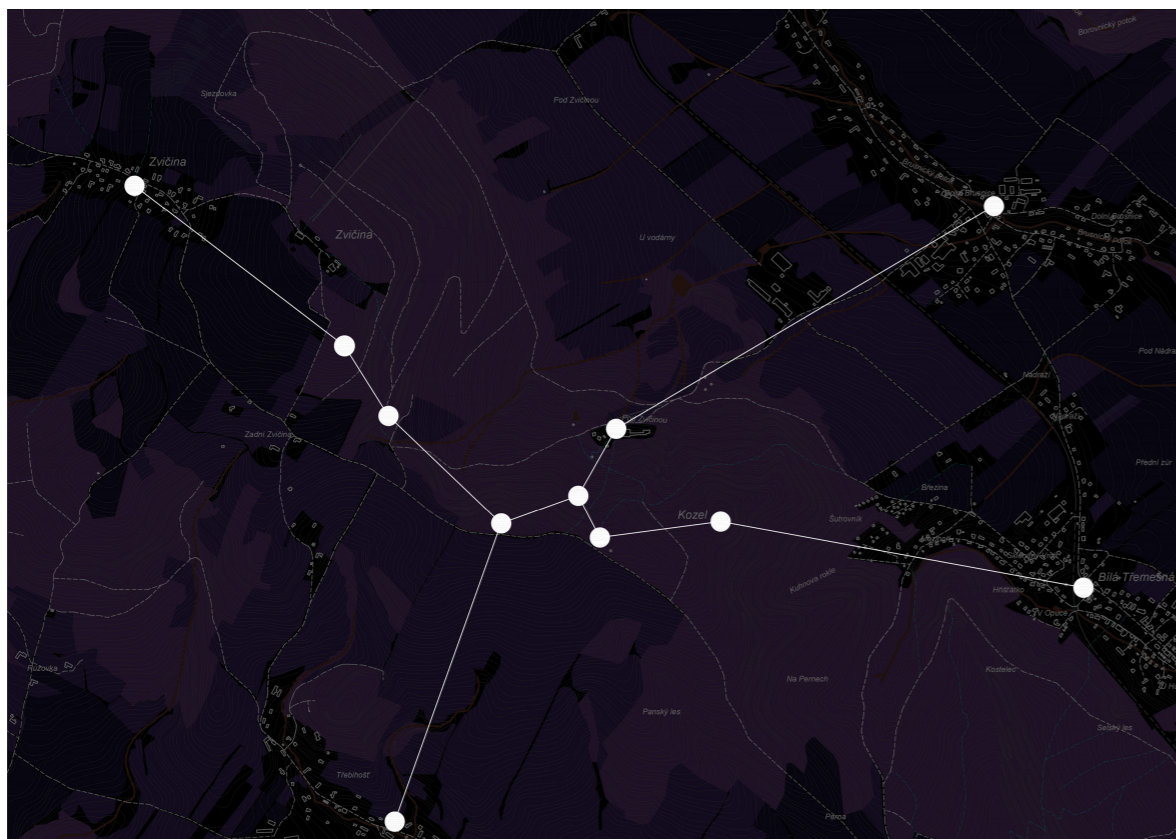
CESTA ASTRÁLNÍ ZVIČINOU
V noci bude tato navigace fluorescenční.



MAPA CEST A DENNÍCH VÝHLEDŮ

Denní mapa výhledů a zastavení se mění dle lesa, staré mýtiny zarůstají, jsou však káceny mýtiny nové, objevují se nové pohledy, nové cesty i nová zastavení.

II. ŽÍLY



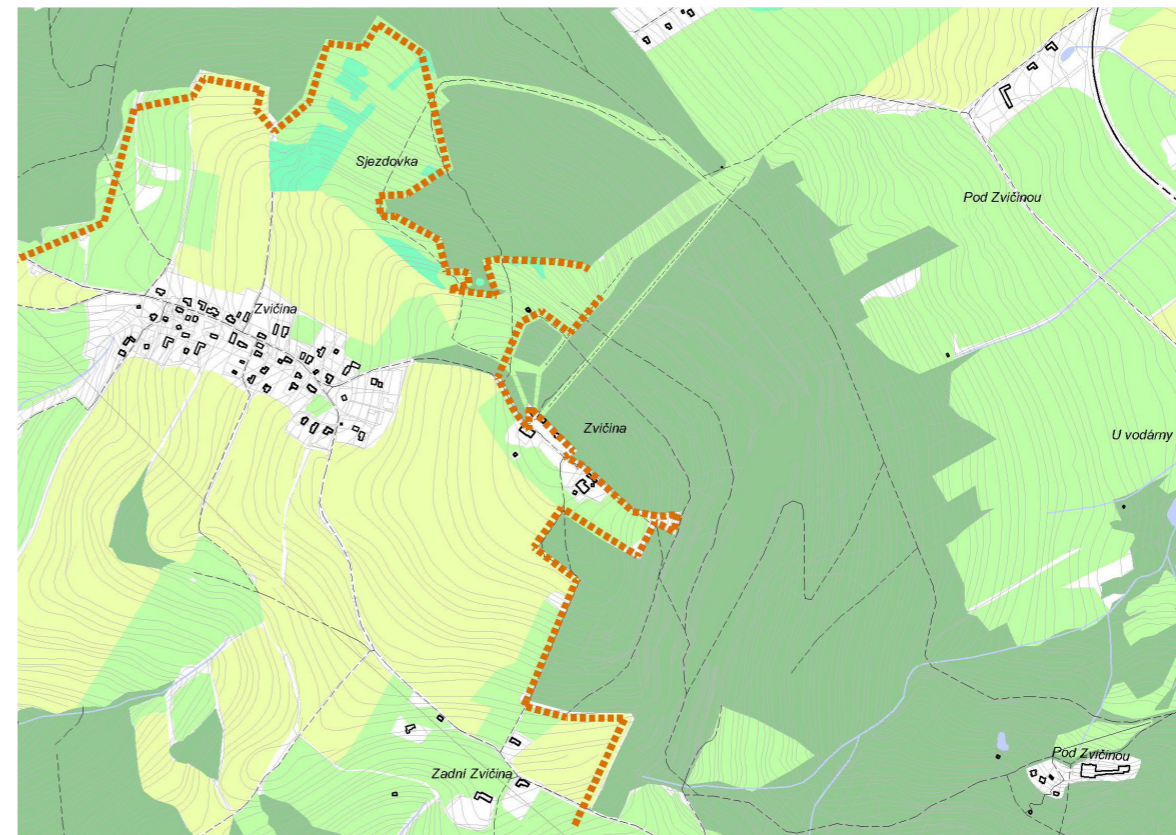
MAPA ASTRÁLNÍ ZVIČINY

Noční mapa pak vytváří nová souhvězdí.

III. ZVIČINA

Zvičina. Je silně vnímána jak ve své fyzické rovině, tak ale především v rovině mentální, stává se místním „totemem“. Střetávají se zde jak cesty či aktivity celého okolí, tak i touhy či naopak obavy místních. Jaké jsou možnosti a limity Zvičiny, jak kopec ovlivňuje své okolí, co mu přináší, co mu může přinést? A přináší něco i okolí Zvičiny? Jak řešit problémy samotného vrcholu, jak skloubit protichůdné požadavky na intenzivnější sportovní využití kopce s požadavky na zachování jeho intimity, klidu? Jaká jsou očekávání a lze toto vše vyřešit jen v rámci kopce samotného či je třeba spolupráce všech okolních sídel tak, aby se Zvičina provázala do svého okolí? Kde tkví problém Zvičiny, je to nahoře na kopci či naopak pod ním?

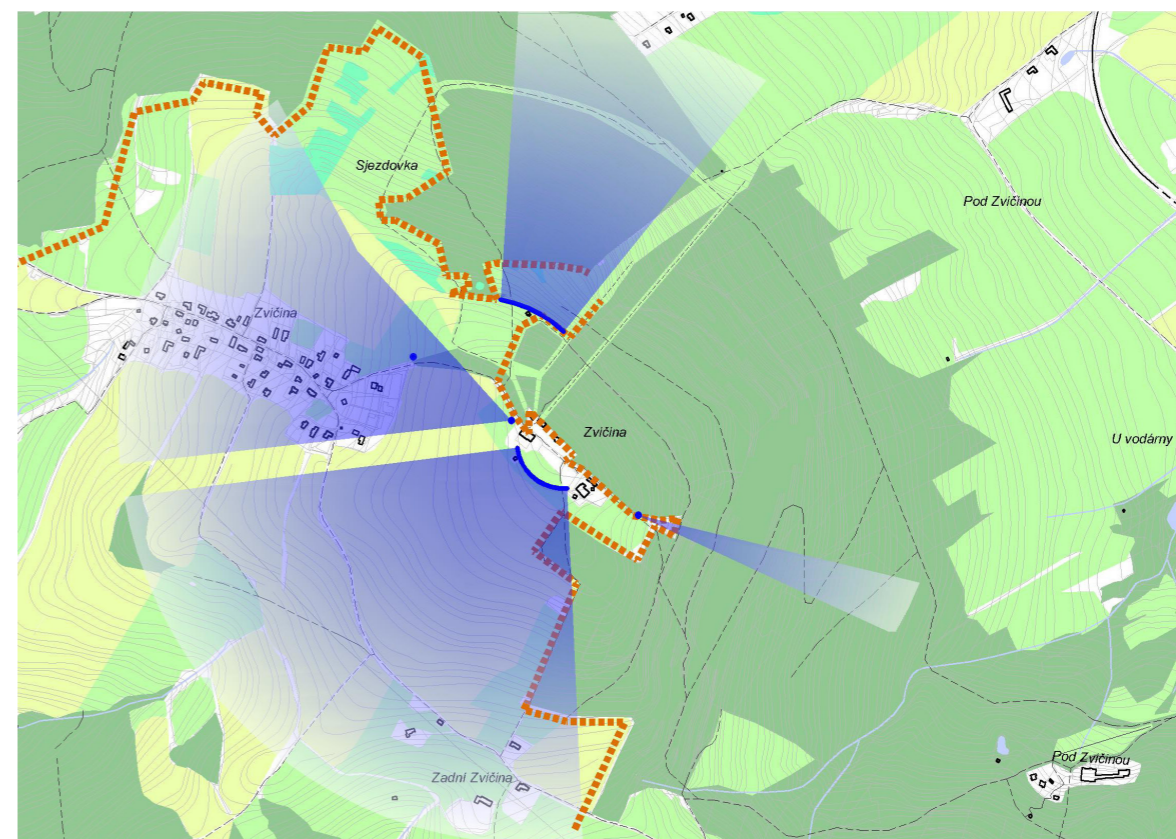
III. ZVIČINA



STÁVAJÍCÍ HRANICE LESA

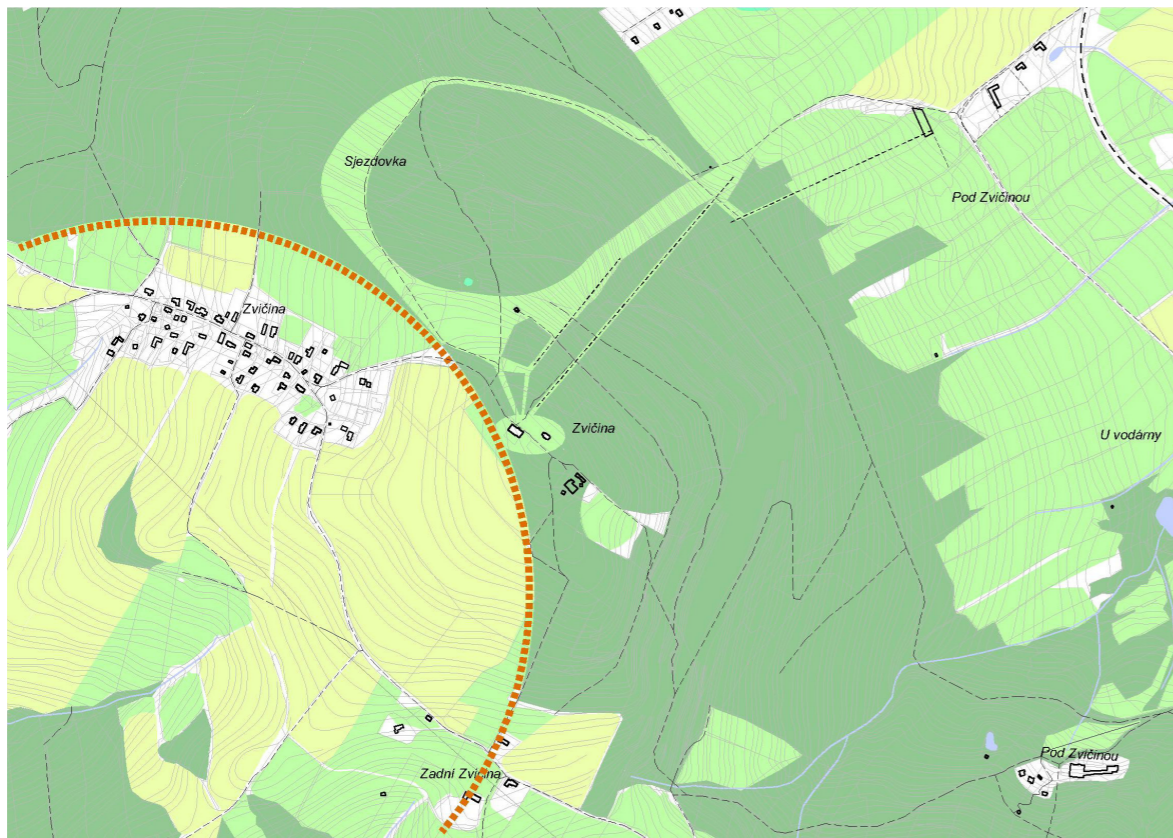
Mapa současného zalesnění Zvičiny. Hospodářské lesy prochází pravidelnou obnovou, která výrazně mění charakter celého kopce. Definování současné hranice lesa. Les převážně na severních svazích hřebene.

III. ZVIČINA



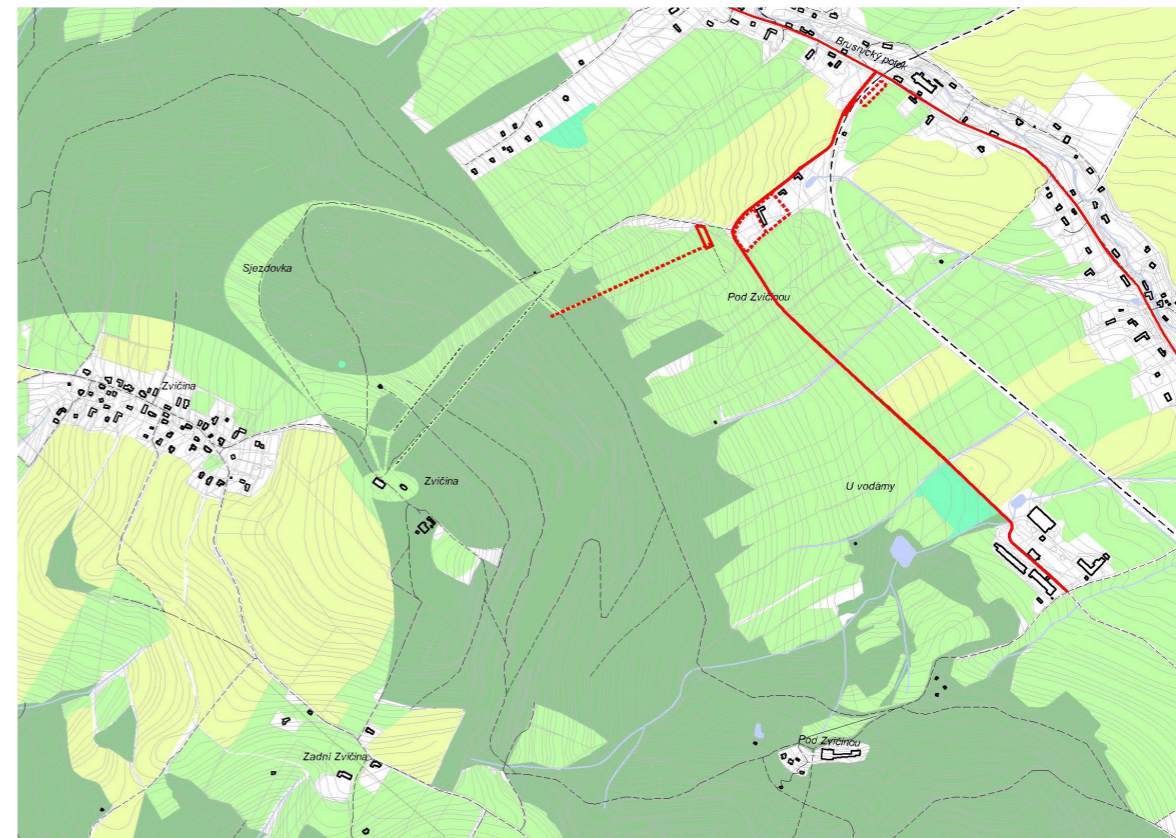
STÁVAJÍCÍ VÝHLEDY

Stávající výhledy odpovídají hranicím vymezeným hospodářskou funkcí lesa



NOVÁ HRANICE LESA

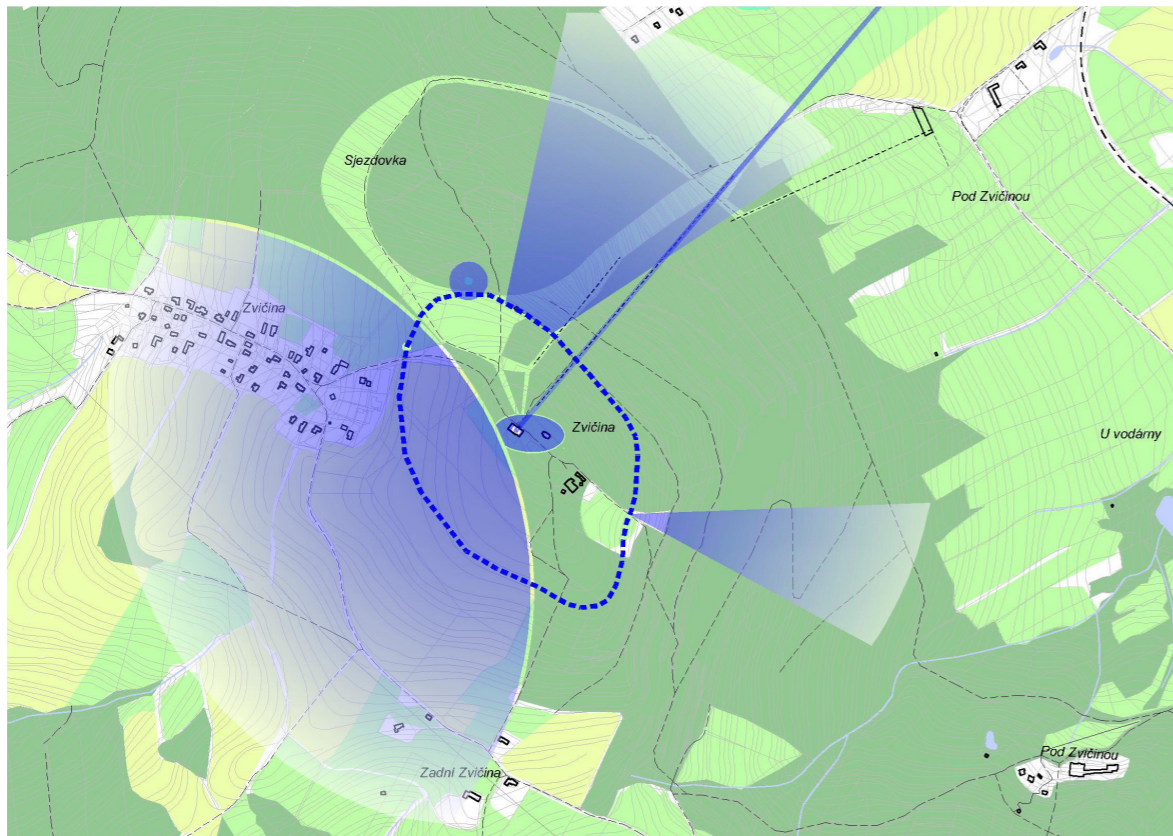
Nově vymezená hranice lesa, konsolidované plochy lesního porostu, jasně definované hranice sjezdových tratí, zintimnění vrcholu s Raisovou chatou a kostelem sv. Jana Nepomuckého.



NOVÁ INFRASTRUKTURA V ÚZEMÍ POD ZVIČINOU

Vytvoření nového zázemí pro nástupy na Zvičinu, propojení těžiště Horní a Dolní Brusnice u viaduktu po stávající cestě k příjezdu k hotelu Lázně pod Zvičinou. Nová nástupní místa pro odlehčení obci Zvičina.

III. ZVIČINA



NOVÁ OKRUŽNÍ TURISTICKÁ STEZKA S VÝHLEDY

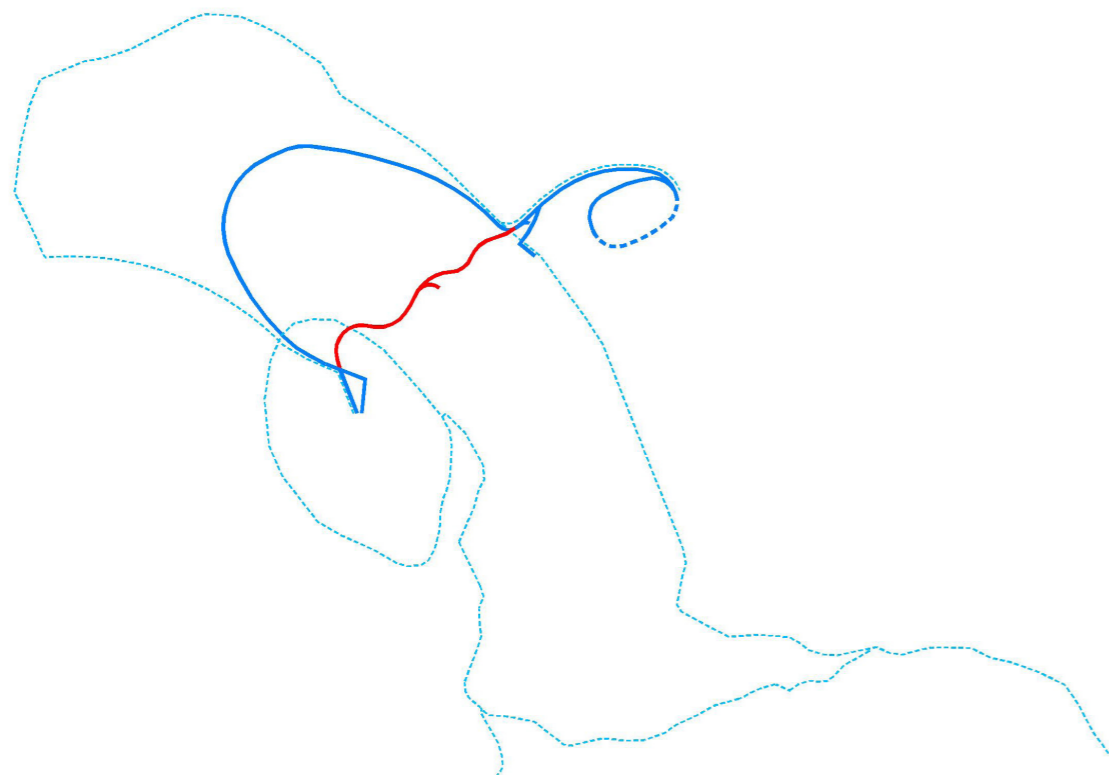
Vytyčení nové okružní turistické stezky vedoucí po vrstevnici pod hřebenem se zachováním výhledů (Les Království, Podkrkonoší, Polabí) - horizontální „rozhledna“ bez koncentrace návštěvníků v jednom bodě.

III. ZVIČINA



ZIMNÍ ZVIČINA

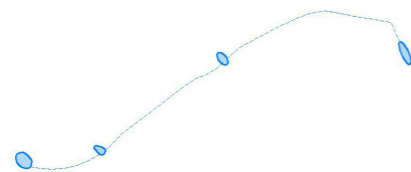
Doplnění a navázání zimních aktivit pod Zvičinou. Sjezdové a běžecké lyžování.



SJEZDOVÉ A BĚŽECKÉ TRATĚ

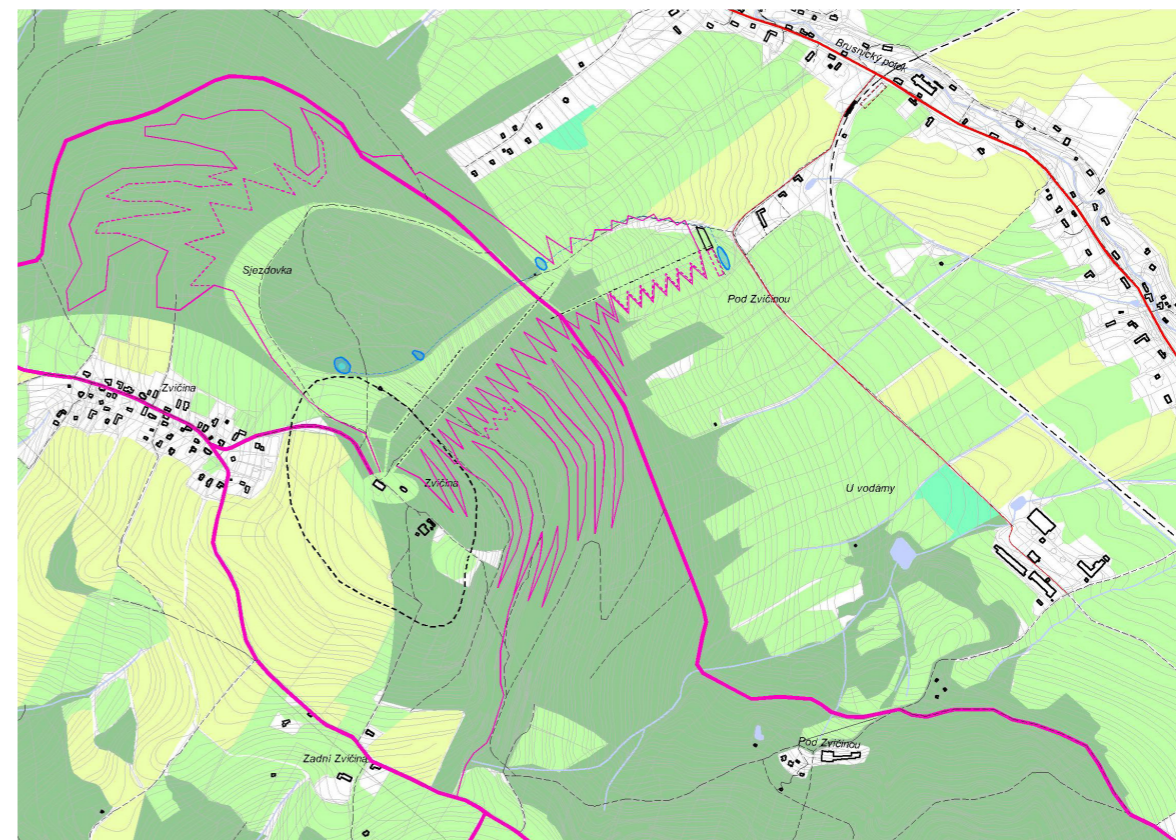
Optimální sklony a orientace pro rozšíření sjezdového lyžování. Stávající červená sjezdovka, obnovená původní modrá sjezdovka. Doplnění nového vleku s modrou sjezdovkou a dětskou loučkou. Běžecké tratě doplněné o nový okruh pod vrcholem bez převýšení.

III. ZVIČINA



SCHEMA NÁDRŽÍ PRO ZASNĚŽOVÁNÍ

Vytipování možných pramenů či sběračů srážkové vody pro nádrže k zasněžování sjezdovek, případně i běžeckých tratí.



LETNÍ ZVIČINA

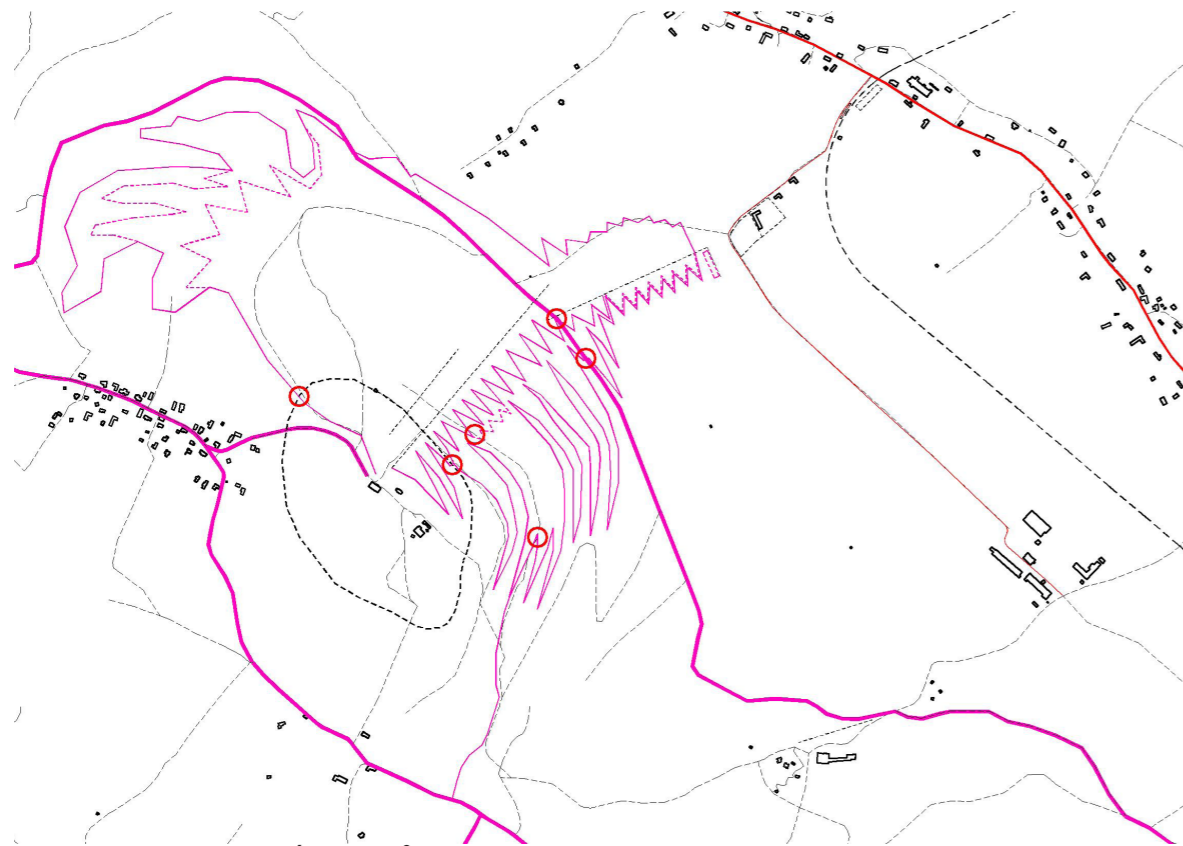
Zimní aktivity jsou vhodně doplněny letními aktivitami pro možné celoroční využití areálu, jeho zázemí i vybavení.

III. ZVIČINA



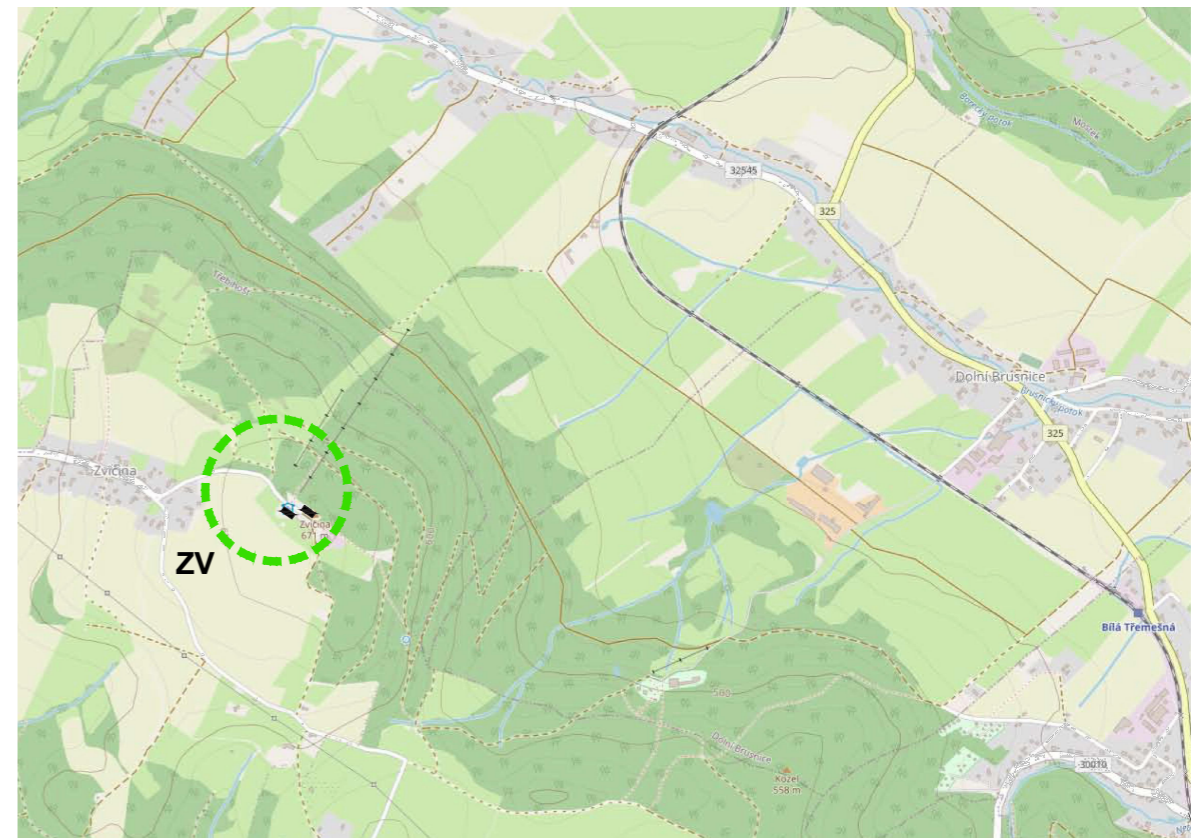
CYKLO INFRASTRUKTURA

Stávající turistické a cyklotrasy doplněny bike areálem využívajícím dvě úrovně obtížnosti vleků.



MINIMALIZACE KOLIZNÍCH BODŮ

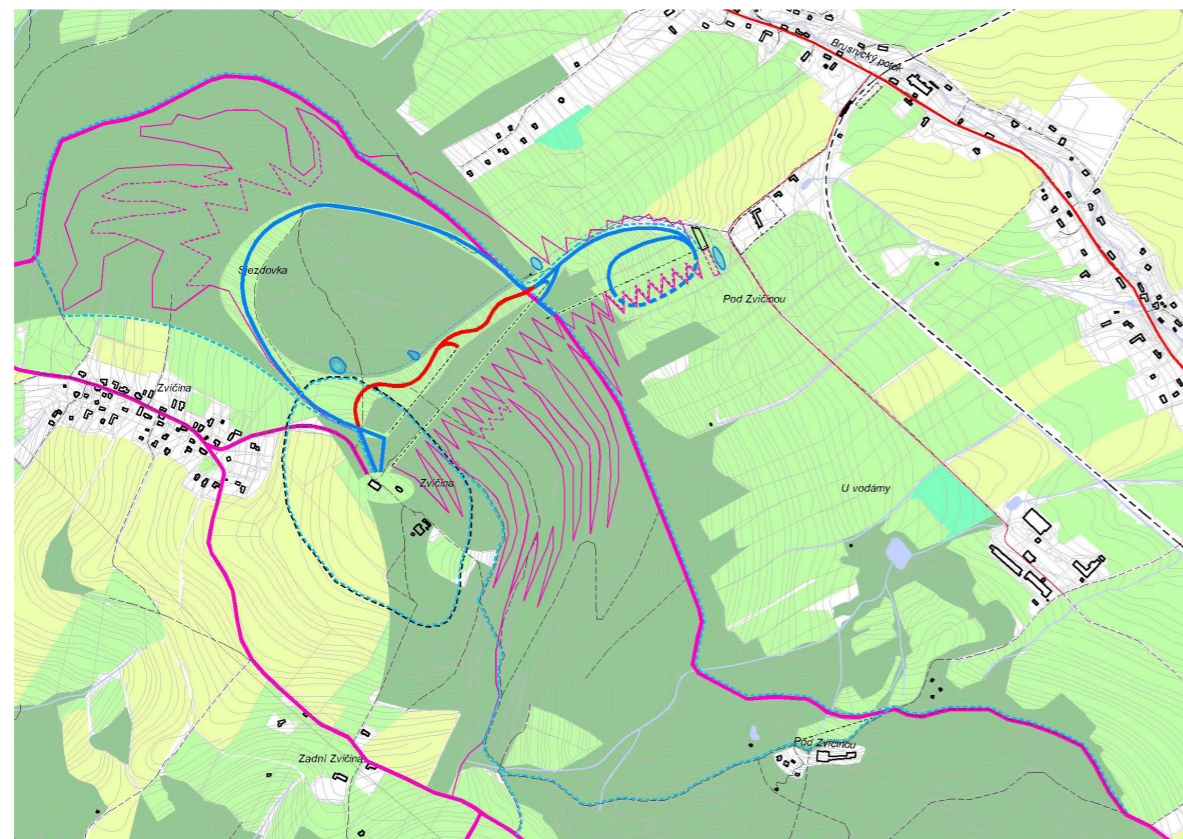
Vytyčení bike tras pro bezkolizní protínání s turistickými trasami, resp. u jasně definovaných bike trailů lze v místech protnutí s turistickou cestou vytvořit retardér, zpomalení pro vzájemné, respektované překonání obou tras.



ZVIČINA

Zvičina (671m.n.m) s Raisovou chatou a kostelem sv. Jana Nepomuckého.

III. ZVIČINA



ZVIČINA - SOUTISK AKTIVIT

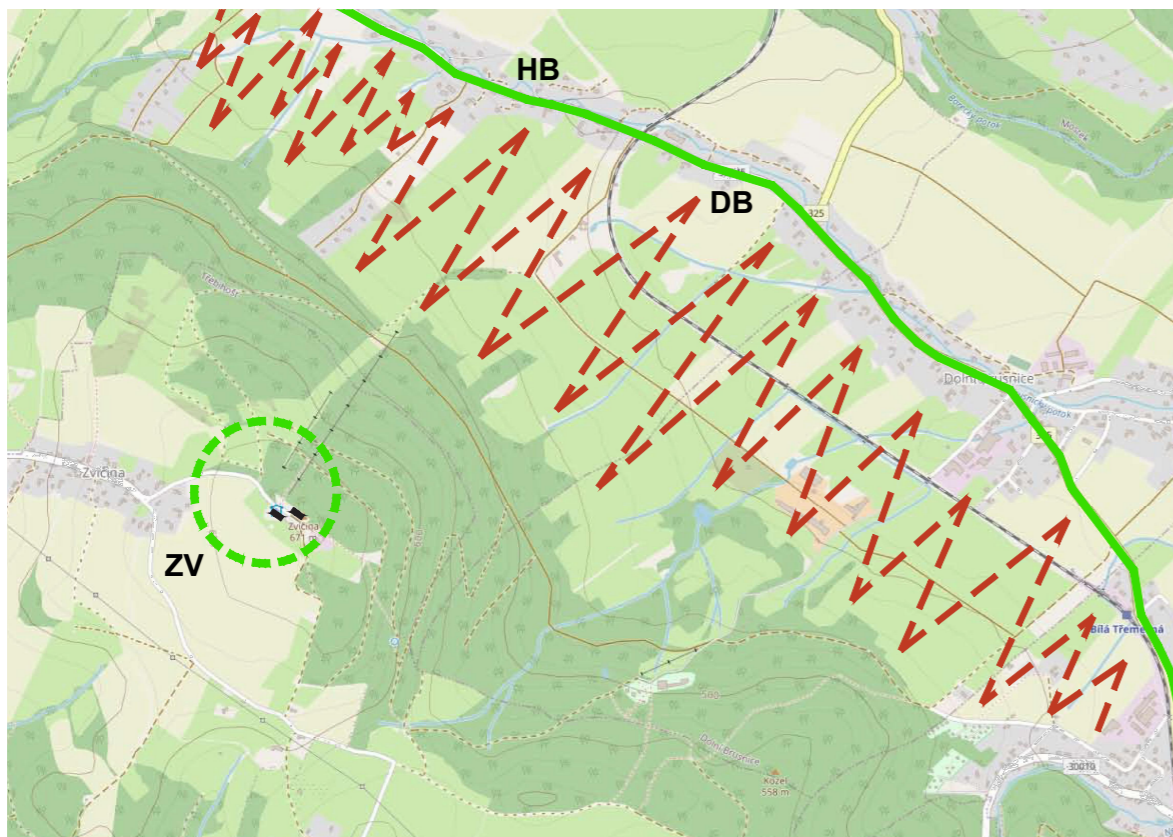
Soutisk zimních a letních aktivit na Zvičíně. Severní prudší strana směrem ke Krkonošům je zasvěcena aktivnímu využití, zatímco u jižní pozvolnější strany je zachován co možná nejklidnější charakter.

III. ZVIČINA



POHLED OD OBCE ZVIČINA

Po pravé straně Raisova chata, vlevo kostel sv. Jana Nepomuckého a v pozadí vysílač.



IZOLOVANOST ZVIČINY

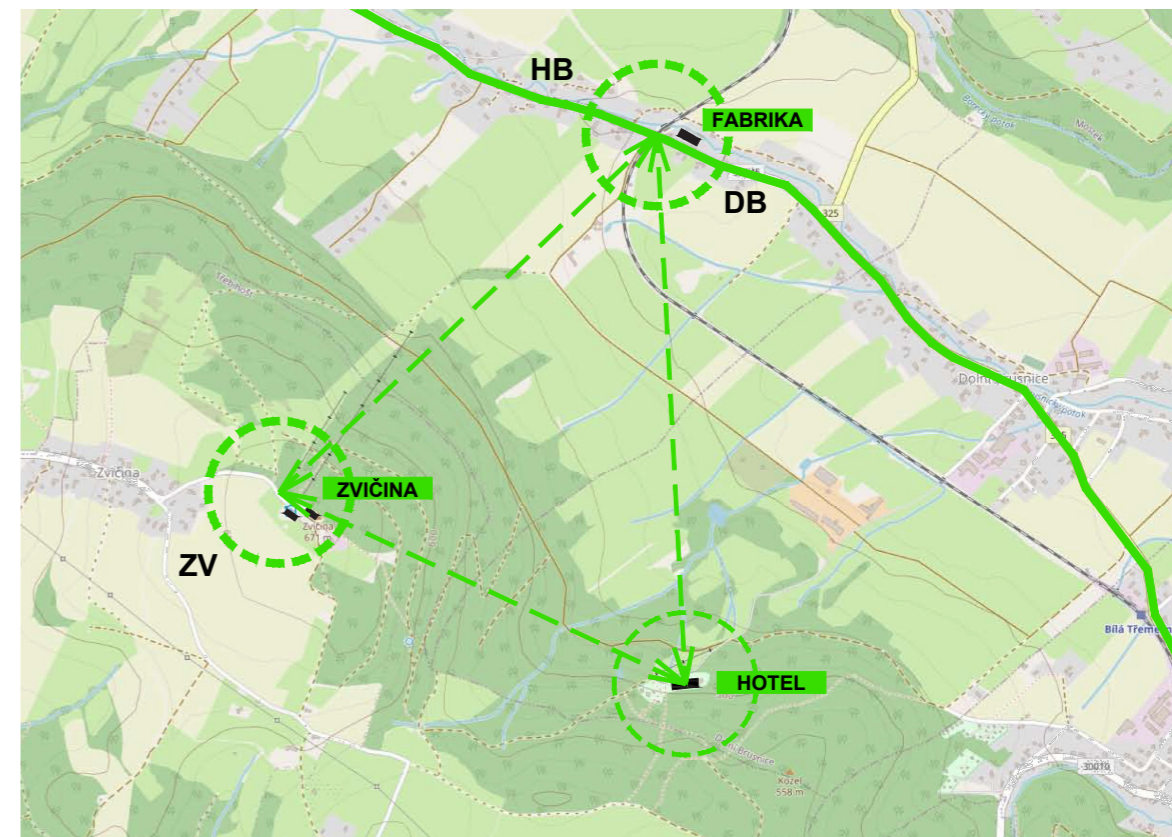
Zvičina je na sever od Brusnice odříznuta pásem polí a pastvin bez jasně dané průchodnosti. Celé severní straně tak chybí provázanost s kopcem, kopec a údolí jsou dva světy, které žijí vedle sebe a ne pospolu.

III. ZVIČINA



ÚZEMÍ MEZI KOPCEM A ÚDOLÍM

Pás polí a pastvin mezi lesem a zástavbou v údolí Brusnice.



ZAPOJENÍ BRUSNICE

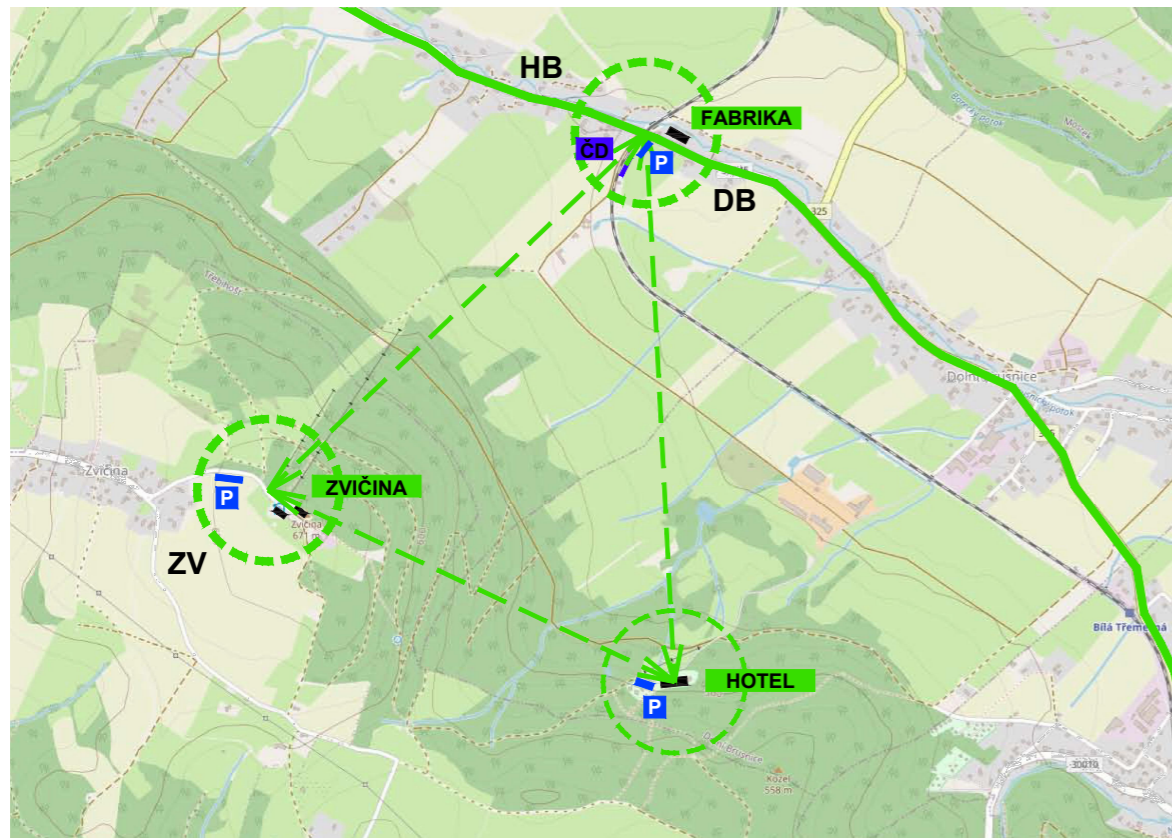
Vrchol Zvičiny, hotel Lázně pod Zvičinou na úpatí kopce, je třeba definovat nové nástupní místo v údolí. Jako ideální se jeví území v těžišti Horní a Dolní Brusnice, u viadiktu, u fabriky, která má potenciál stát se novým centrem obou obcí.

III. ZVIČINA



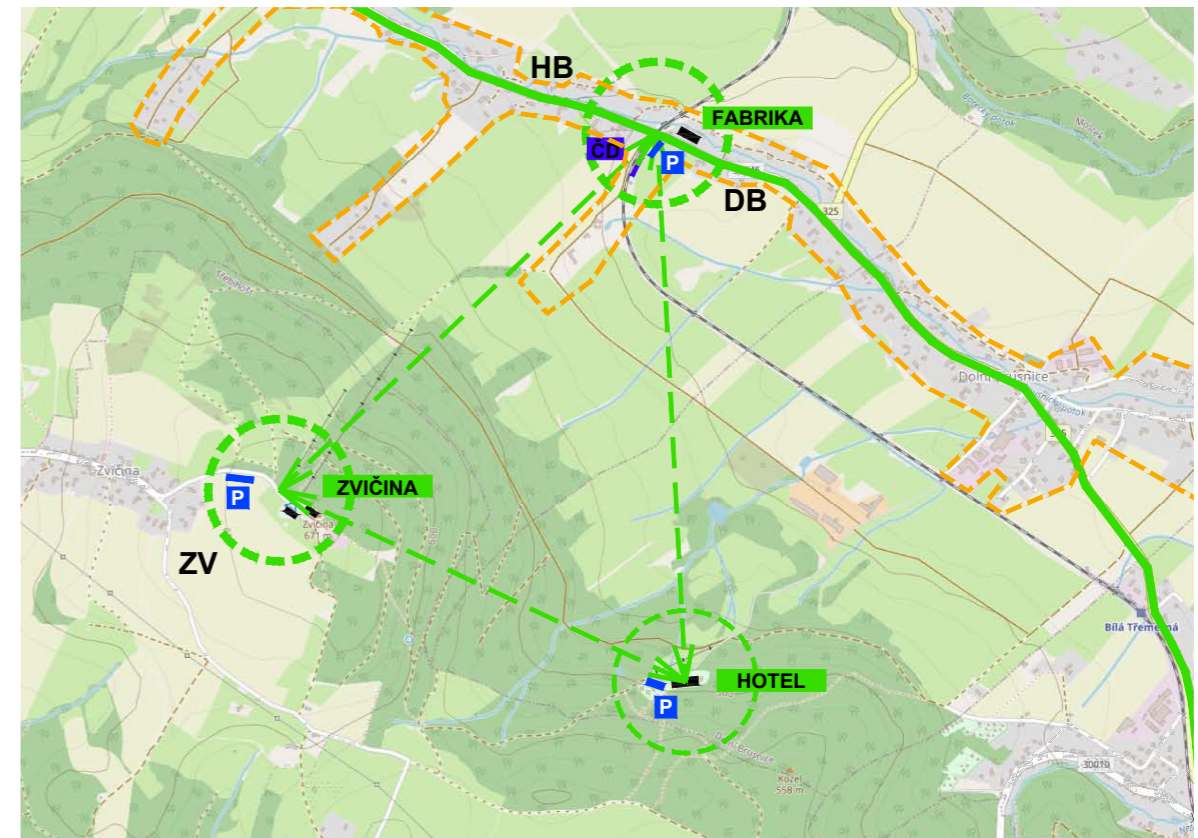
FABRIKA

Fabrika se může stát novým uzlem, centrem obou obcí.



DOPLNĚNÍ ZÁKLADNÍ DOPRAVNÍ INFRASTRUKTURY

Decentralizace nástupních míst na Zvičinu, redukce parkovací plochy na Zvičině a posunutí k obci Zvičina tak, aby vrchol zůstal čistý, stávající parking u hotelu pouze pro potřeby hotelu, nový parking u viaduktu pro místní. Nová vlaková zastávka Zvičina.



INTRAVILÁN BRUSNICE

Vymezení stávajícího intravilánu Horní a Dolní Brusnice bez nároku na jeho rozšiřování do volné krajiny.

III. ZVIČINA



NÁSTUPNÍ MÍSTO U VIADUKTU

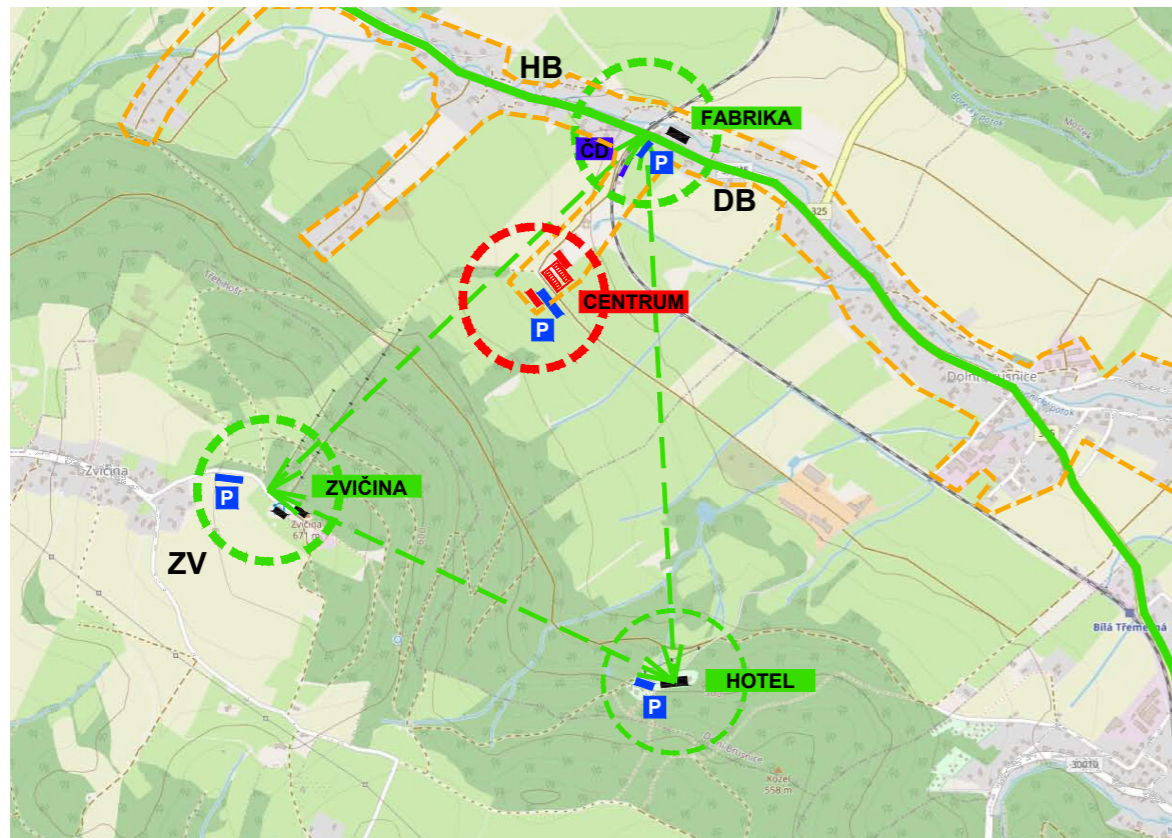
Pohled na nové nástupní místo u viaduktu, vlevo možné umístění menšího parkoviště pro místní, přestup na vlak, vpravo možná pozice nové vlakové zastávky Zvičina. Autobusové zastávky soustředit rovněž při viaduktu.

III. ZVIČINA



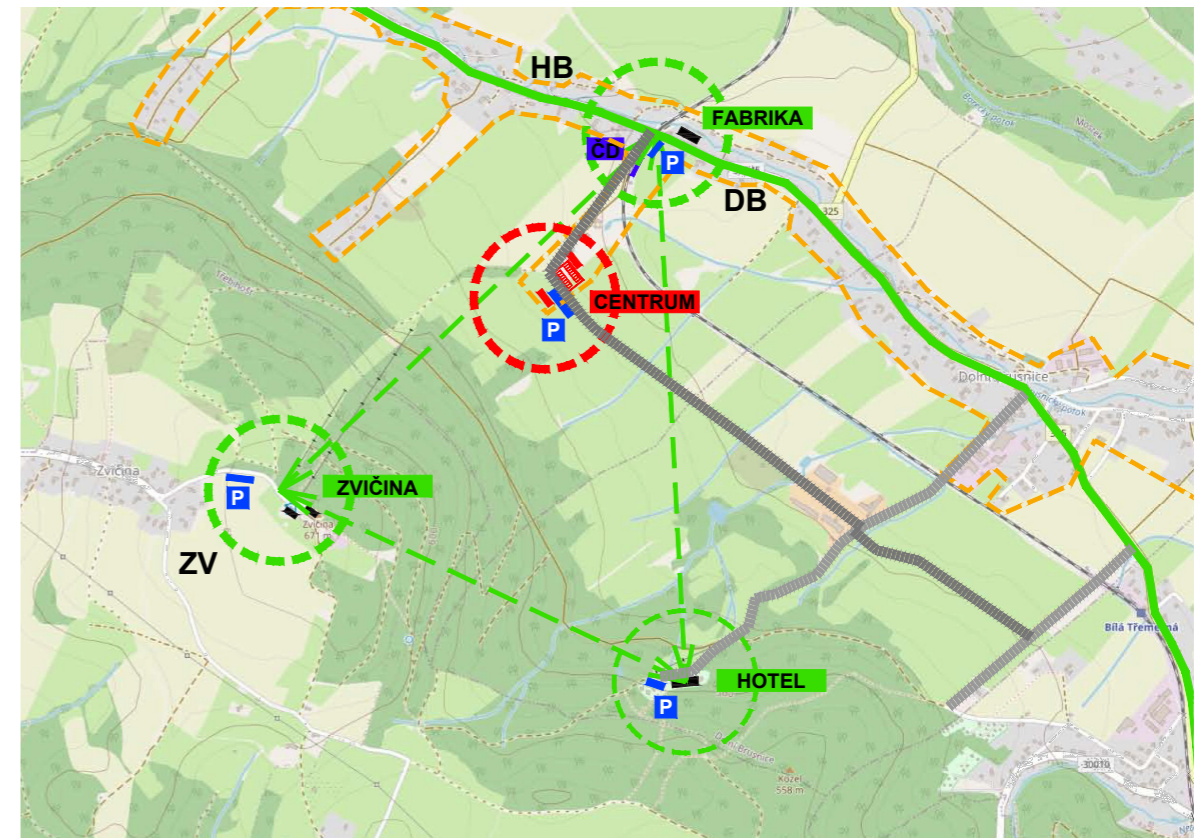
RUINA STATKU

Zpola zbořený statek v koncovém výběžku zástavby u viaduktu.



NOVÉ CENTRUM AKTIVIT

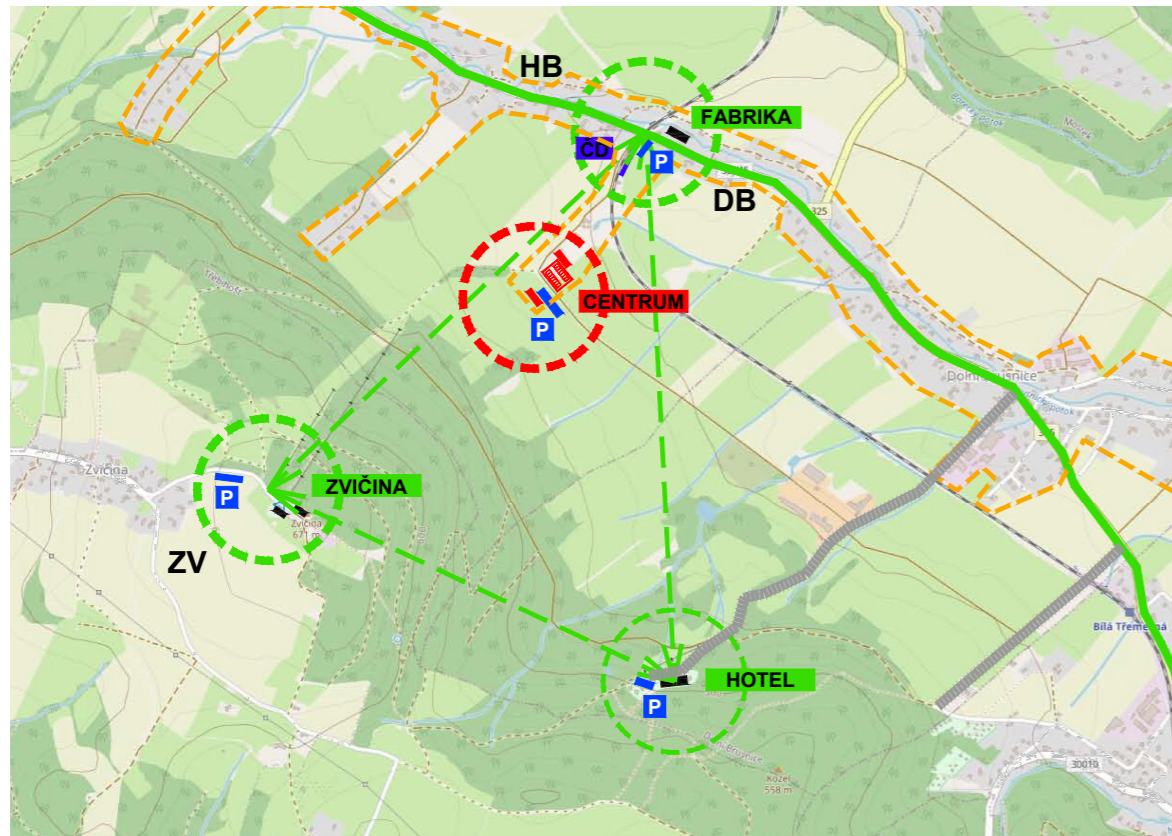
Severní hrana Zvičiny rekreačně aktivní, jižní hrana rekreačně klidová. Vytvoření centra sportovních aktivit pod Zvičinou v pomyslném těžišti Zvičina - Hotel - Fabrika. Zázemí pro letní i zimní sporty s parkovištěm, sportovní klub, možné obnovení zbořeného stodoly na zázemí pro camp a obytné vozy.



NOVÉ PŘÍSTUPY

Obnovení, resp. zprůjezdnění stávající cesty na cca poloviční vzdálenosti mezi Zvičinou a údolím, dopravní obsluha nového sportovního centra od viaduktu, možné navázání na hotel či pod Kozel.

III. ZVIČINA



STÁVAJÍCÍ PŘÍSTUPY

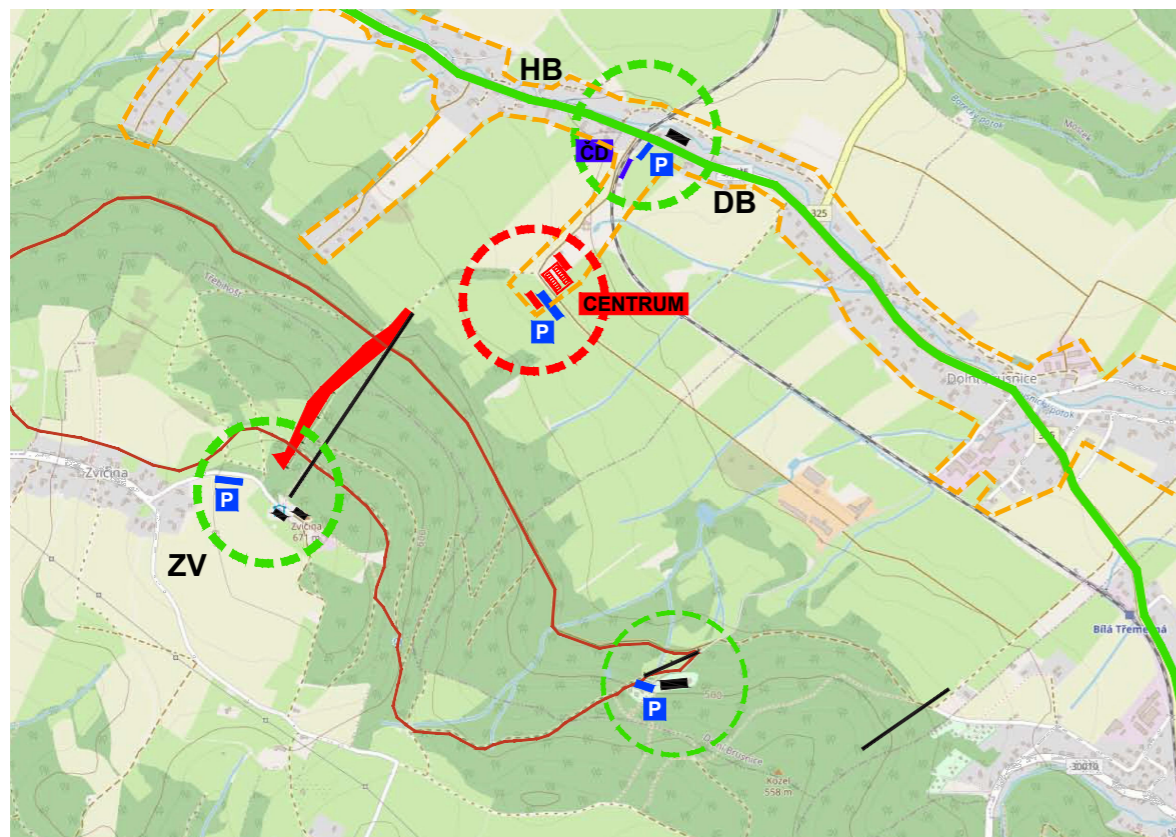
Stávající příjezdy, nástupy na hřeben pouze kolmé cesty z údolí k hotelu a pod Kozel.



CESTA

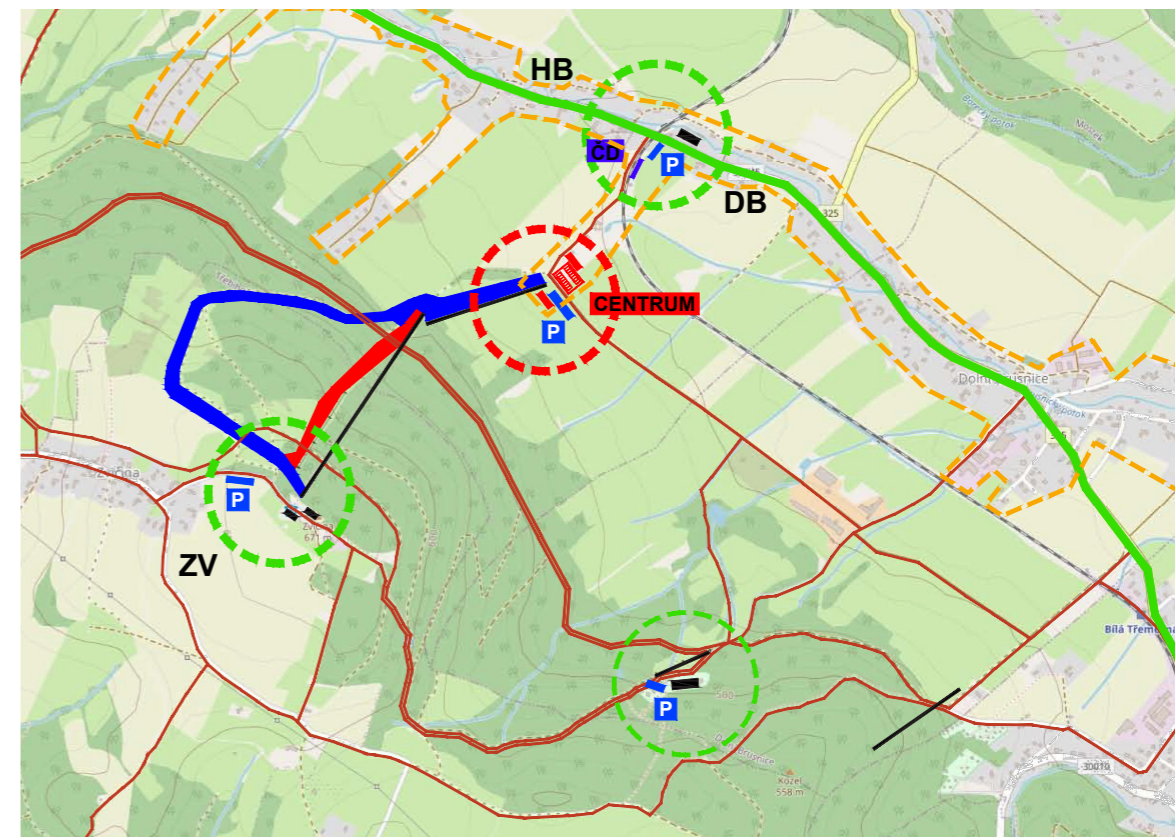
Stávající cesta určena již nyní v rámci programu obnovy k rekonstrukci.

III. ZVIČINA



STÁVAJÍCÍ SJEZDOVKA A CESTY

Stávající zimní Zvičina s vlekem a červenou sjezdovkou, dětským vlekem u hotelu a nefunkčním vlekem pod Kozlem. Běžecký okruh od hotelu pod Zvičinou.



NOVÉ SJEZDOVKY A CESTY

Obnovení modré sjezdovky délky cca 1500m a doplnění vleku s modrou sjezdovkou délky cca 400m k novému sportovnímu centru. Fyzické provázání kopce s údolím. Využití stávajících tras pro běžec-ké lyžování.

III. ZVIČINA



STÁVAJÍCÍ SJEZDOVKA

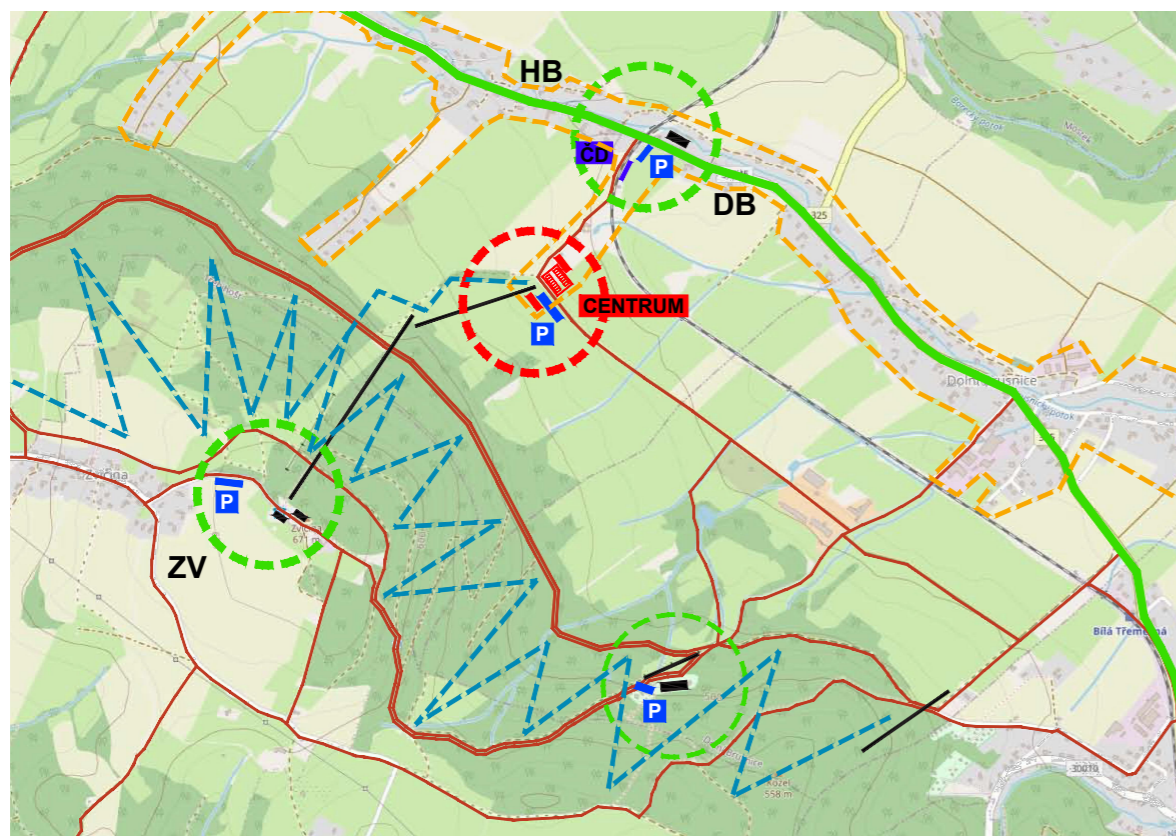
Červená sjezdovka s „horskými“ parametry a délkou 700m.

III. ZVIČINA



DOJEZD NOVÉ SJEZDOVKY

Pohled na nový nástup na spodní vlek, modrou sjezdovku, dětskou loučku.



LETNÍ ZVIČINA

Možnost celosezónních aktivit pod Zvičinou, severní svah kopce mezi cestami využít pro bike areál se sítí trailů různých obtížností, s možností využití vleků, stávající pěší cesty či cyklo turistika. Nové centrum zůstává středem aktivit.

III. ZVIČINA



OBNOVENÉ CESTY A PROPOJKY

Stávající cesty pod Zvičinou obnoveny a využity pro dopravní obslužnost či jako pěší a cyklo stezky.

Poděkování Evě Novákové za organizování workshopu, Nancy Engelen za poskytnuté zázemí, studentům za jejich práci a všem diskutujícím za jejich příspěvky.

Zvičina 11/2021 a 04/2022

